

---

**Produktname: DGK- $\epsilon$  Kaninchen-Polyclonal-Antikörper****Katalog-Nr.: APRab09949**

Nur für Forschungszwecke.

**Zusammenfassung**

<b>Beschreibung</b>	polyklonaler Kaninchenantikörper
<b>Host</b>	Kaninchen
<b>Anwendung</b>	WB,IHC,ICC/IF,ELISA
<b>Reaktivität</b>	Mensch, Maus, Ratte
<b>Konjugation</b>	Unkonjugiert
<b>Modifikation</b>	Unverändert
<b>Isotyp</b>	IgG
<b>Klonalität</b>	Polyklonal
<b>Form</b>	Flüssig
<b>Konzentration</b>	1 mg/ml
<b>Lagerung</b>	Aliquotieren und bei -20°C lagern (12 Monate haltbar).Frost/Tau-Zyklen vermeiden.
<b>Versand</b>	Eisbeutel
<b>Puffer</b>	Flüssigkeit in PBS mit 50 % Glycerin, 0,5 % Schutzprotein und 0,02 % Konservierungsmittel vom neuen Typ N.
<b>Aufreinigung</b>	Affinitätsreinigung

**Anwendung**

<b>Verdünnungsverhältnis</b>	WB 1:500-1:2000,IHC 1:100-1:300,ICC/IF 1:50-1:200,ELISA 1:5000-1:10000
<b>Molekulargewicht</b>	60kDa

**Antigen-Informationen**

<b>Genname</b>	DGKE
<b>Alternative Namen</b>	DGKE; DAGK5; Diacylglycerol kinase epsilon; DAG kinase epsilon; Diglyceride kinase epsilon; DGK-epsilon
<b>Gen-ID</b>	8526.0
<b>SwissProt ID</b>	P52429
<b>Immunogen</b>	Das Antiserum wurde gegen ein synthetisches Peptid aus humanem DGKE hergestellt. Aminosäurebereich: 161–210

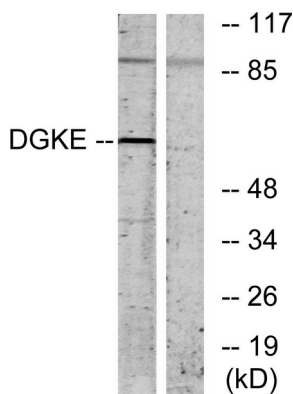
## Hintergrund

Diacylglycerolkinasen spielen vermutlich eine Hauptrolle bei der Regeneration von Phosphatidylinositol (PI) aus Diacylglycerol im PI-Zyklus während der zellulären Signaltransduktion. In Säugetierzellen exprimiert, zeigt DGK- $\epsilon$  Spezifität für Arachidonyl-haltiges Diacylglycerol. DGK- $\epsilon$  wird vorwiegend im Hoden exprimiert. [bereitgestellt von RefSeq, Juli 2008] Katalytische Aktivität:  $\text{ATP} + 1,2\text{-Diacylglycerol} = \text{ADP} + 1,2\text{-Diacyl-sn-glycerol-3-phosphat}$ . Funktion: Hochselektiv für Arachidonat-haltige Diacylglycerol-Spezies (DAG). Kann Signale, die über Arachidonoyl-DAG übertragen werden, beenden oder zur Synthese von Phospholipiden mit definierter Fettsäurezusammensetzung beitragen. Ähnlichkeit: Gehört zur eukaryotischen Diacylglycerolkinase-Familie. Ähnlichkeit: Enthält eine DAGKc-Domäne. Ähnlichkeit: Enthält zwei Zinkfinger vom Phorbol ester/DAG-Typ. Gewebespezifität: Wird überwiegend im Hoden exprimiert.

## Forschungsbereich

Glycerolipidstoffwechsel; Glycerophospholipidstoffwechsel; Phosphatidylinositol-Signalweg;

## Bilddaten



Western-Blot-Analyse von Lysaten aus K562-Zellen unter Verwendung des DGKE-Antikörpers. Die Spur rechts ist mit dem synthetisierten Peptid blockiert.