

Produktname: DGK- δ Kaninchen-Polyclonal-Antikörper**Katalog-Nr.: APRab09948**

Nur für Forschungszwecke.

Zusammenfassung

Beschreibung	polyklonaler Kaninchenantikörper
Host	Kaninchen
Anwendung	WB,IHC,ICC/IF,ELISA
Reaktivität	Mensch, Ratte, Maus
Konjugation	Unkonjugiert
Modifikation	Unverändert
Isotyp	IgG
Klonalität	Polyklonal
Form	Flüssig
Konzentration	1 mg/ml
Lagerung	Aliquotieren und bei -20°C lagern (12 Monate haltbar).Frost/Tau-Zyklen vermeiden.
Versand	Eisbeutel
Puffer	Flüssigkeit in PBS mit 50 % Glycerin, 0,5 % Schutzprotein und 0,02 % Konservierungsmittel vom neuen Typ N.
Aufreinigung	Affinitätsreinigung

Anwendung

Verdünnungsverhältnis	WB 1:500-1:2000,IHC 1:100-1:300,ICC/IF 1:200-1:1000,ELISA 1:10000-1:20000
Molekulargewicht	135kDa

Antigen-Informationen

Genname	DGKD
Alternative Namen	DGKD; KIAA0145; Diacylglycerol kinase delta; DAG kinase delta; 130 kDa diacylglycerol kinase; Diglyceride kinase delta; DGK-delta
Gen-ID	8527.0
SwissProt ID	Q16760
Immunogen	Das Antiserum wurde gegen ein synthetisches Peptid aus humanem DGKD hergestellt. Aminosäurebereich: 41-90

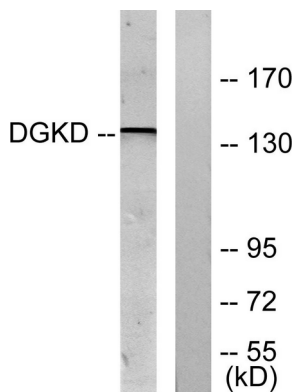
Hintergrund

Dieses Gen kodiert für ein zytoplasmatisches Enzym, das Diacylglycerin zu Phosphatidsäure phosphoryliert. Diacylglycerin und Phosphatidsäure sind zwei Lipide, die als sekundäre Botenstoffe in Signalwegen fungieren. Ihre zellulären Konzentrationen werden durch das kodierte Protein reguliert, weshalb diesem eine wichtige Rolle in der zellulären Signaltransduktion zugeschrieben wird. Alternatives Spleißen führt zu zwei Transkriptvarianten, die unterschiedliche Isoformen kodieren. [bereitgestellt von RefSeq, Juli 2008], Katalytische Aktivität: $\text{ATP} + 1,2\text{-Diacylglycerin} = \text{ADP} + 1,2\text{-Diacyl-sn-glycerin-3-phosphat}$. Enzymregulation: Teilweise gehemmt durch Phosphatidylserin. Funktion: Kann als Signalmolekül fungieren. Isoform 2 könnte am Zellwachstum und der Tumorentstehung beteiligt sein. PTM: Die H-Domäne von Isoform 1 ist phosphoryliert. Ähnlichkeit: Gehört zur eukaryotischen Diacylglycerolkinase-Familie. Ähnlichkeit: Enthält eine DAGKc-Domäne. Ähnlichkeit: Enthält eine PH-Domäne. Ähnlichkeit: Enthält eine SAM-Domäne (steriles Alpha-Motiv). Ähnlichkeit: Enthält zwei Zinkfinger vom Phorbolster/DAG-Typ. Untereinheit: Die beiden Isoformen können Homo- und Hetero-Oligomerstrukturen (mindestens Tetramere) bilden. Gewebespezifität: Isoform 2 wird ubiquitär auch in Tumorgewebe exprimiert. Isoform 1 wird in Ovar, Milz und einigen tumorabgeleiteten Zellen exprimiert.

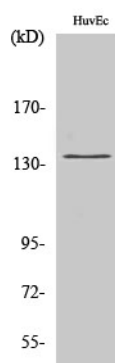
Forschungsbereich

Glycerolipidstoffwechsel; Glycerophospholipidstoffwechsel; Phosphatidylinositol-Signalweg;

Bilddaten



Western-Blot-Analyse von Lysaten aus HUVEC-Zellen unter Verwendung des DGKD-Antikörpers. Die Spur rechts ist mit dem synthetisierten Peptid blockiert.



Western-Blot-Analyse verschiedener Zellen unter Verwendung des polyklonalen DGK- δ -Antikörpers