
Produktname: Dexas2 Kaninchen-Polyclonal-Antikörper**Katalog-Nr.: APRab09932**

Nur für Forschungszwecke.

Zusammenfassung

Beschreibung	polyklonaler Kaninchenantikörper
Host	Kaninchen
Anwendung	WB,ELISA
Reaktivität	Mensch, Maus, Ratte
Konjugation	Unkonjugiert
Modifikation	Unverändert
Isotyp	IgG
Klonalität	Polyklonal
Form	Flüssig
Konzentration	1 mg/ml
Lagerung	Aliquotieren und bei -20°C lagern (12 Monate haltbar).Frost/Tau-Zyklen vermeiden.
Versand	Eisbeutel
Puffer	Flüssigkeit in PBS mit 50 % Glycerin, 0,5 % Schutzprotein und 0,02 % Konservierungsmittel vom neuen Typ N.
Aufreinigung	Affinitätsreinigung

Anwendung

Verdünnungsverhältnis	WB 1:500-1:2000,ELISA 1:20000-1:40000
Molekulargewicht	35kDa

Antigen-Informationen

Genname	RASD2
Alternative Namen	RASD2; TEM2; GTP-binding protein Rhes; Ras homolog enriched in striatum; Tumor endothelial marker 2
Gen-ID	23551.0
SwissProt ID	Q96D21
Immunogen	Das Antiserum wurde gegen ein synthetisches Peptid, abgeleitet von humanem RASD2, hergestellt. Aminosäurebereich: 217–266

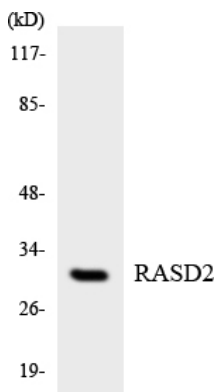
Hintergrund

Dieses Gen gehört zur Ras-Superfamilie der kleinen GTPasen und ist im Striatum angereichert. Das kodierte Protein fungiert als E3-Ligase für die Anheftung des kleinen Ubiquitin-ähnlichen Modifikators SUMO. Dieses Protein bindet auch an mutiertes Huntingtin (mHtt), das bei der Huntington-Krankheit (HK) mutiert ist. Die SUMOylierung von mHtt durch dieses Protein kann zur Degeneration des Striatums führen. Das Protein fungiert als Aktivator des Mechanistic Target of Rapamycin 1 (mTOR1), welches wiederum eine Rolle bei der Myelinisierung, dem Axonwachstum und der Regeneration spielt. Reduzierte mRNA-Spiegel dieses Gens wurden bei HK-Patienten gefunden. [bereitgestellt von RefSeq, Jan. 2016] Funktion: Bindet an GTP und besitzt intrinsische GTPase-Aktivität. Könnte aufgrund von Ähnlichkeiten eine Rolle bei der Signaltransduktion spielen. Könnte an der Vermittlung der Insulinsekretionsreaktion auf Efaroxan beteiligt sein. Ähnlichkeit: Gehört zur kleinen GTPase-Superfamilie. RasD-Familie. Untereinheit: Monomer. Gewebespezifität: Pankreatische endokrine Zellen (Langerhans-Inseln).

Forschungsbereich

-

Bilddaten



Western-Blot-Analyse der Lysate aus HepG2-Zellen unter Verwendung eines RASD2-Antikörpers.