

Produktname: DDT Kaninchen-Polyclonal-Antikörper**Katalog-Nr.: APRab09870**

Nur für Forschungszwecke.

Zusammenfassung

Beschreibung	polyklonaler Kaninchenantikörper
Host	Kaninchen
Anwendung	IHC, ICC/IF, ELISA
Reaktivität	Mensch, Maus, Ratte
Konjugation	Unkonjugiert
Modifikation	Unverändert
Isotyp	IgG
Klonalität	Polyklonal
Form	Flüssig
Konzentration	1 mg/ml
Lagerung	Aliquotieren und bei -20°C lagern (12 Monate haltbar). Frost/Tau-Zyklen vermeiden.
Versand	Eisbeutel
Puffer	Flüssigkeit in PBS mit 50 % Glycerin, 0,5 % Schutzprotein und 0,02 % Konservierungsmittel vom neuen Typ N.
Aufreinigung	Affinitätsreinigung

Anwendung

Verdünnungsverhältnis IHC 1:50-1:200, ICC/IF 1:50-1:200, ELISA 1:10000-1:20000

tnis

Molekulargewicht

Antigen-Informationen

Genname	DDT
Alternative Namen	D-dopachrome decarboxylase (EC 4.1.1.84; D-dopachrome tautomerase; Phenylpyruvate tautomerase II)
Gen-ID	1652.0
SwissProt ID	P30046
Immunogen	Synthetisches Peptid aus menschlichem Protein im Aminosäurebereich: 50-90

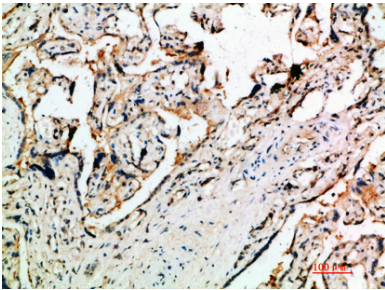
Hintergrund

Die D-Dopachrom-Tautomerase wandelt D-Dopachrom in 5,6-Dihydroxyindol um. Das DDT-Gen ist hinsichtlich Sequenz, Enzymaktivität und Genstruktur mit dem Migrationshemmfaktor (MIF) verwandt. DDT und MIF liegen eng beieinander auf Chromosom 22. [bereitgestellt von RefSeq, Juli 2008], Katalytische Aktivität: D-Dopachrom = 5,6-Dihydroxyindol + CO₂, Funktion: Tautomerisierung von D-Dopachrom mit Decarboxylierung zu 5,6-Dihydroxyindol (DHI), Ähnlichkeit: Gehört zur MIF-Familie, Untereinheit: Homotrimer.

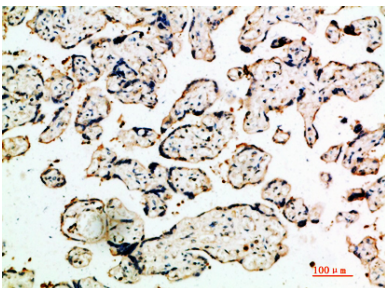
Forschungsbereich

-

Bilddaten



Immunhistochemische Analyse von in Paraffin eingebetteter menschlicher Plazenta, Antikörperverdünnung 1:200



Immunhistochemische Analyse von in Paraffin eingebetteter menschlicher Plazenta, Antikörperverdünnung 1:200