
Produktname: DC-LAMP Kaninchen-Polyclonal-Antikörper**Katalog-Nr.: APRab09840**

Nur für Forschungszwecke.

Zusammenfassung

Beschreibung	polyklonaler Kaninchenantikörper
Host	Kaninchen
Anwendung	WB,IHC,ICC/IF,ELISA
Reaktivität	Mensch, Ratte, Maus
Konjugation	Unkonjugiert
Modifikation	Unverändert
Isotyp	IgG
Klonalität	Polyklonal
Form	Flüssig
Konzentration	1 mg/ml
Lagerung	Aliquotieren und bei -20°C lagern (12 Monate haltbar).Frost/Tau-Zyklen vermeiden.
Versand	Eisbeutel
Puffer	Flüssigkeit in PBS mit 50 % Glycerin, 0,5 % Schutzprotein und 0,02 % Konservierungsmittel vom neuen Typ N.
Aufreinigung	Affinitätsreinigung

Anwendung

Verdünnungsverhältnis	WB 1:500-1:2000,IHC 1:50-1:200,ICC/IF 1:50-1:200,ELISA 1:10000-1:20000
Molekulargewicht	44kDa

Antigen-Informationen

Genname	LAMP3 DCLAMP TSC403 Lysosome-associated membrane glycoprotein 3 (LAMP-3;Lysosomal-associated membrane
Alternative Namen	protein 3;DC-lysosome-associated membrane glycoprotein;DC LAMP;Protein TSC403;CD antigen CD208)
Gen-ID	27074.0
SwissProt ID	Q9UQV4
Immunogen	Synthetisches Peptid aus menschlichem Protein im Aminosäurebereich: 261-310

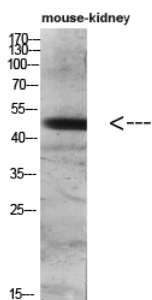
Hintergrund

Dendritische Zellen (DCs) sind die potentesten antigenpräsentierenden Zellen. Unreife DCs nehmen Antigene effizient auf und differenzieren sich in lymphatischen Geweben zu interdigitierenden dendritischen Zellen (IDCs), die primäre T-Zell-Antworten auslösen (Zusammenfassung von de Saint-Vis et al., 1998 [PubMed 9768752]). [bereitgestellt von OMIM, Dez. 2010]. Funktion: Könnte die Lysosomenfunktion nach dem Transfer von Peptid-MHC-Klasse-II-Molekülen auf die Oberfläche dendritischer Zellen verändern. Ähnlichkeit: Gehört zur LAMP-Familie. Gewebespezifität: Wird in lymphatischen Organen und dendritischen Zellen exprimiert. Wird in der Lunge exprimiert. Hochreguliert in Karzinomen des Ösophagus, Kolons, Rektums, Ureters, Magens, der Brust, der Eileiter, der Schilddrüse und der Ohrspeicheldrüse.

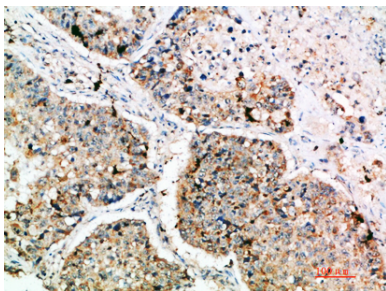
Forschungsbereich

Lysosom;

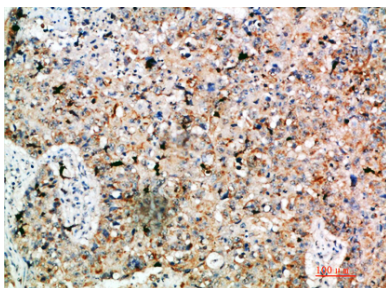
Bilddaten



Western-Blot-Analyse von Mauslunge-Mausherz-293T-HeLa-3T3-Lysat, Antikörperverdünnung 1:500. Sekundärantikörperverdünnung 1:20000.



Immunohistochemische Analyse von in Paraffin eingebettetem menschlichem Lungenkrebsgewebe, Antikörperverdünnung 1:200



Immunohistochemische Analyse von in Paraffin eingebettetem menschlichem Lungenkrebsgewebe, Antikörperverdünnung 1:200