
Produktname: DCAMKL2 Kaninchen-Polyclonal-Antikörper**Katalog-Nr.: APRab09829**

Nur für Forschungszwecke.

Zusammenfassung

Beschreibung	polyklonaler Kaninchenantikörper
Host	Kaninchen
Anwendung	WB,ICC/IF,ELISA
Reaktivität	Mensch, Maus
Konjugation	Unkonjugiert
Modifikation	Unverändert
Isotyp	IgG
Klonalität	Polyklonal
Form	Flüssig
Konzentration	1 mg/ml
Lagerung	Aliquotieren und bei -20°C lagern (12 Monate haltbar).Frost/Tau-Zyklen vermeiden.
Versand	Eisbeutel
Puffer	Flüssigkeit in PBS mit 50 % Glycerin, 0,5 % Schutzprotein und 0,02 % Konservierungsmittel vom neuen Typ N.
Aufreinigung	Affinitätsreinigung

Anwendung

Verdünnungsverhältnis	WB 1:500-1:2000,ICC/IF 1:200-1:1000,ELISA 1:5000-1:20000
Molekulargewicht	83kDa

Antigen-Informationen

Genname	DCLK2 DCLK2; DCAMKL2; DCDC3B; DCK2; Serine/threonine-protein kinase DCLK2; CaMK-like CREB
Alternative Namen	regulatory kinase 2; CL2; CLICK-II; CLICK2; Doublecortin domain-containing protein 3B; Doublecortin-like and CAM kinase-like 2; Doublecortin-like kinase 2
Gen-ID	166614.0
SwissProt ID	Q8N568
Immunogen	Das Antiserum wurde gegen ein synthetisches Peptid, abgeleitet von humanem DCLK2, hergestellt. Aminosäurebereich: 1-50

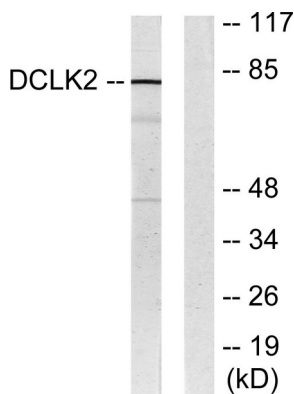
Hintergrund

Dieses Gen kodiert ein Mitglied der Proteinkinase-Superfamilie und der Doublecortin-Familie. Das von diesem Gen kodierte Protein enthält zwei N-terminale Doublecortin-Domänen, die Mikrotubuli binden und deren Polymerisation regulieren, eine C-terminale Serin/Threonin-Proteinkinase-Domäne mit hoher Homologie zur Ca^{2+} /Calmodulin-abhängigen Proteinkinase sowie eine Serin/Prolin-reiche Domäne zwischen den Doublecortin- und Proteinkinase-Domänen, die multiple Protein-Protein-Interaktionen vermittelt. Die mikrotubuli-polymerisierende Aktivität des kodierten Proteins ist unabhängig von seiner Proteinkinase-Aktivität. Studien an Mäusen zeigen, dass das DCX-Gen, ein weiteres Familienmitglied, und dieses Gen eine gemeinsame Funktion bei der Etablierung der Hippocampus-Organisation haben und dass ihr Fehlen zu einem schweren epileptischen Phänotyp und zum Tod führt, wie er bei Patienten mit Lissencephalie beschrieben wird. Mehrere alternative katalytische Aktivitäten: $\text{ATP} + \text{ein Protein} = \text{ADP} + \text{ein Phosphoprotein}$. Ähnlichkeit: Gehört zur Proteinkinase-Superfamilie. CAMK Ser/Thr Proteinkinase-Familie. CaMK-Subfamilie. Ähnlichkeit: Enthält 1 Proteinkinase-Domäne. Ähnlichkeit: Enthält 2 Doppelcortin-Domänen.

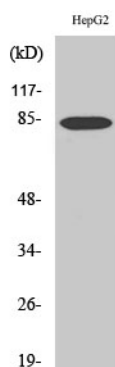
Forschungsbereich

-

Bilddaten



Western-Blot-Analyse von Lysaten aus HepG2-Zellen unter Verwendung des DCLK2-Antikörpers. Die Spur rechts ist mit dem synthetisierten Peptid blockiert.



Western-Blot-Analyse verschiedener Zellen unter Verwendung des polyklonalen DCAMKL2-Antikörpers