

Produktname: DBC-1 Kaninchen-Polyclonal-Antikörper**Katalog-Nr.: APRab09810**

Nur für Forschungszwecke.

Zusammenfassung

| | |
|----------------------|--|
| Beschreibung | polyklonaler Kaninchenantikörper |
| Host | Kaninchen |
| Anwendung | WB,ICC/IF,ELISA |
| Reaktivität | Mensch, Ratte, Maus |
| Konjugation | Unkonjugiert |
| Modifikation | Unverändert |
| Isotyp | IgG |
| Klonalität | Polyklonal |
| Form | Flüssig |
| Konzentration | 1 mg/ml |
| Lagerung | Aliquotieren und bei -20°C lagern (12 Monate haltbar).Frost/Tau-Zyklen vermeiden. |
| Versand | Eisbeutel |
| Puffer | Flüssigkeit in PBS mit 50 % Glycerin, 0,5 % Schutzprotein und 0,02 % Konservierungsmittel vom neuen Typ N. |
| Aufreinigung | Affinitätsreinigung |

Anwendung

| | |
|------------------------------|---|
| Verdünnungsverhältnis | WB 1:500-1:2000,ICC/IF 1:50-1:200,ELISA 1:10000-1:20000 |
| Molekulargewicht | 102kDa |

Antigen-Informationen

| | |
|--------------------------|---|
| Genname | KIAA1967 |
| Alternative Namen | KIAA1967; DBC1; DBIRD complex subunit KIAA1967; Deleted in breast cancer gene 1 protein; DBC-1; DBC.1; p30 DBC |
| Gen-ID | 57805.0 |
| SwissProt ID | Q8N163 |
| Immunogen | Das Antiserum wurde gegen ein synthetisches Peptid hergestellt, das von humanem KIAA1967 abgeleitet ist. Aminosäurebereich: 431–480 |

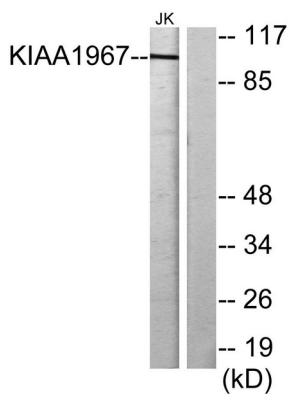
Hintergrund

Gewebespezifität: Wird ubiquitär in normalem Gewebe exprimiert. Wird in 84 bis 100 % der neoplastischen Brust-, Lungen- und Darmgewebe exprimiert.

Forschungsbereich

Epigenetik und nukleäre Signalgebung

Bilddaten



Western-Blot-Analyse von Lysaten aus Jurkat-Zellen unter Verwendung des KIAA1967-Antikörpers. Die rechte Spur ist mit dem synthetisierten Peptid blockiert.