

**Produktname: Dab1 Kaninchen-Polyclonal-Antikörper****Katalog-Nr.: APRab09774**

Nur für Forschungszwecke.

**Zusammenfassung**

<b>Beschreibung</b>	polyklonaler Kaninchenantikörper
<b>Host</b>	Kaninchen
<b>Anwendung</b>	WB,ICC/IF,ELISA
<b>Reaktivität</b>	Mensch, Maus, Ratte
<b>Konjugation</b>	Unkonjugiert
<b>Modifikation</b>	Unverändert
<b>Isotyp</b>	IgG
<b>Klonalität</b>	Polyklonal
<b>Form</b>	Flüssig
<b>Konzentration</b>	1 mg/ml
<b>Lagerung</b>	Aliquotieren und bei -20°C lagern (12 Monate haltbar).Frost/Tau-Zyklen vermeiden.
<b>Versand</b>	Eisbeutel
<b>Puffer</b>	Flüssigkeit in PBS mit 50 % Glycerin, 0,5 % Schutzprotein und 0,02 % Konservierungsmittel vom neuen Typ N.
<b>Aufreinigung</b>	Affinitätsreinigung

**Anwendung**

<b>Verdünnungsverhältnis</b>	WB 1:500-1:2000,ICC/IF 1:200-1:1000,ELISA 1:10000-1:20000
<b>Molekulargewicht</b>	80kDa

**Antigen-Informationen**

<b>Genname</b>	DAB1
<b>Alternative Namen</b>	DAB1; Disabled homolog 1
<b>Gen-ID</b>	1600.0
<b>SwissProt ID</b>	O75553
<b>Immunogen</b>	Das Antiserum wurde gegen ein synthetisches Peptid, abgeleitet von humanem Dab1, hergestellt. Aminosäurebereich: 199–248

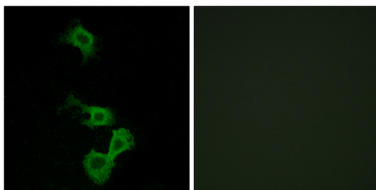
**Hintergrund**

Die laminare Organisation verschiedener neuronaler Typen im zerebralen Kortex ist für normale kognitive Funktionen erforderlich. Bei Mäusen spielt das Disabled-1-Gen eine zentrale Rolle in der Gehirnentwicklung, indem es die Migration kortikaler Neuronen an bereits gebildeten Neuronen vorbei in ihre jeweilige Schicht steuert. Dieses Gen ist Disabled-1 ähnlich, und das von ihm kodierte Protein fungiert vermutlich als Signaltransduktor, der mit Proteinkinase-Signalwegen interagiert und so die neuronale Positionierung im sich entwickelnden Gehirn reguliert. Es wurden alternativ gespleißte Transkriptvarianten dieses Gens beschrieben, deren vollständige Länge jedoch noch nicht bestimmt wurde. [bereitgestellt von RefSeq, Juli 2008], Domäne: Die PID-Domäne bindet spezifisch an das Asn-Pro-Xaa-Tyr(P)-Motiv, das in vielen Tyrosin-phosphorylierten Proteinen vorkommt., Funktion: Adaptermolekül, das in der neuronalen Entwicklung eine Rolle spielt. Kann die SIAH1-Aktivität regulieren., PTM: Phosphoryliert an Tyr-198 und Tyr-220 nach Reelin-Induktion in embryonalen Neuronen (aufgrund von Ähnlichkeit). Wird auch unabhängig von der Reelin-Signalübertragung an Ser-524 phosphoryliert. Ähnlichkeit: Enthält eine PID-Domäne. Untereinheit: Assoziiert mit den SH2-Domänen von SRC, FYN und ABL. Interagiert mit DAB2IP und SIAH1 (aufgrund von Ähnlichkeit). Interagiert mit LRP1.

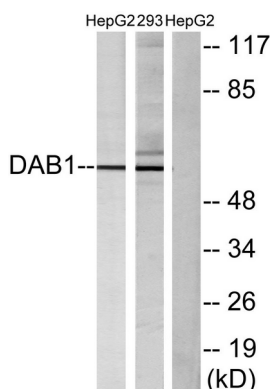
## Forschungsbereich

-

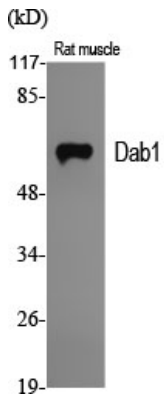
## Bilddaten



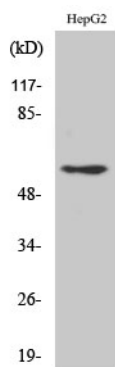
Immunfluoreszenzanalyse von MCF7-Zellen mit dem Dab1-Antikörper. Das Bild rechts zeigt eine Blockierung mit dem synthetisierten Peptid.



Western-Blot-Analyse von Lysaten aus HepG2- und 293-Zellen unter Verwendung des Dab1-Antikörpers. Die Spur rechts ist mit dem synthetisierten Peptid blockiert.



Western-Blot-Analyse verschiedener Zellen unter Verwendung des polyklonalen Dab1-Antikörpers



Western-Blot-Analyse von 293-Zellen unter Verwendung des polyklonalen Dab1-Antikörpers