

Produktname: DAAM1 Kaninchen-polyklonaler Antikörper**Katalog-Nr.: APRab09773**

Nur für Forschungszwecke.

Zusammenfassung

Beschreibung	polyklonaler Kaninchenantikörper
Host	Kaninchen
Anwendung	WB,ELISA
Reaktivität	Mensch, Maus
Konjugation	Unkonjugiert
Modifikation	Unverändert
Isotyp	IgG
Klonalität	Polyklonal
Form	Flüssig
Konzentration	1 mg/ml
Lagerung	Aliquotieren und bei -20°C lagern (12 Monate haltbar).Frost/Tau-Zyklen vermeiden.
Versand	Eisbeutel
Puffer	Flüssigkeit in PBS mit 50 % Glycerin, 0,5 % Schutzprotein und 0,02 % Konservierungsmittel vom neuen Typ N.
Aufreinigung	Affinitätsreinigung

Anwendung

Verdünnungsverhältnis WB 1:500-1:2000,ELISA 1:10000-1:20000

tnis

Molekulargewicht 123kDa

Antigen-Informationen

Genname	DAAM1 KIAA0666
Alternative Namen	Disheveled-associated activator of morphogenesis 1
Gen-ID	23002.0
SwissProt ID	Q9Y4D1
Immunogen	Synthetisches Peptid aus menschlichem Protein im Aminosäurebereich: 400-500

Hintergrund

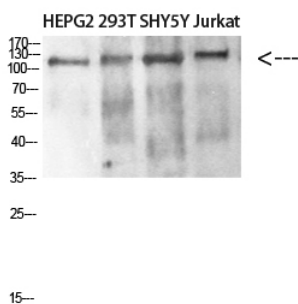
Zellmotilität, Adhäsion, Zytokinese und andere Funktionen des Zellkortex werden durch die Reorganisation des Aktin-

Zytoskeletts vermittelt, und mehrere Formin-Homologie-(FH-)Proteine wurden mit diesen Prozessen in Verbindung gebracht. Das von diesem Gen kodierte Protein enthält zwei FH-Domänen und gehört zu einer neuartigen FH-Protein-Subfamilie, die an der Zellpolarität beteiligt ist. Ein wichtiger Regulator der Zytoskelettarchitektur, die kleine GTPase Rho, wird während der Entwicklung durch Wnt/Fz-Signalisierung aktiviert, um Zellpolarität und -bewegung zu steuern. Das von diesem Gen kodierte Protein fungiert vermutlich als Gerüstprotein für die Wnt-induzierte Bildung eines Disheveled-(Dvl)-Rho-Komplexes. Dieses Protein fördert außerdem die Nukleation und Elongation neuer Aktinfilamente und reguliert das Zellwachstum durch die Stabilisierung von Mikrotubuli. Alternatives Spleißen führt zu mehreren Transkriptvarianten, die unterschiedliche Domänen kodieren: Die C-terminale DAD-Domäne kann an intramolekularen Wechselwirkungen mit dem N-Terminus beteiligt sein. Funktion: Bindet an Disheveled (Dvl) und Rho und vermittelt die Wnt-induzierte Bildung des Dvl-Rho-Komplexes. Kann als Gerüstprotein fungieren, um Rho-GDP und Rho-GEF zu rekrutieren und dadurch die Rho-GTP-Bildung zu verstärken. Kann die Nukleation und Elongation neuer Aktinfilamente steuern. Ähnlichkeit: Gehört zur Formin-Homologie-Familie. Ähnlichkeit: Enthält eine DAD-Domäne (diaphanous autoregulatory). Ähnlichkeit: Enthält eine FH1-Domäne (Formin-Homologie 1). Ähnlichkeit: Enthält eine FH2-Domäne (Formin-Homologie 2). Ähnlichkeit: Enthält eine GBD/FH3-Domäne (Rho-GTPase-bindend/Formin-Homologie 3). Subzelluläre Lokalisation: Perinukleär. Untereinheit: Homodimer. Interagiert mit CIP4, FNBP1 und FNBP1L. Interagiert mit den SH3-Domänen von Abl, BTK, Endophilin, Spectrin und SRC. Bindet spezifisch an GTP-gebundenes CDC42 und RHOA. Gewebespezifität: Wird in allen untersuchten Geweben exprimiert.

Forschungsbereich

WNT;WNT-T-Zelle

Bilddaten



Western-Blot-Analyse von SW480 MCF7-Lysat, Antikörperverdünnung 1:500. Sekundärantikörperverdünnung 1:20000.