
Produktname: Zytokeratin 8 Kaninchen-Polyclonal-Antikörper**Katalog-Nr.: APRab09760**

Nur für Forschungszwecke.

Zusammenfassung

Beschreibung	polyklonaler Kaninchenantikörper
Host	Kaninchen
Anwendung	WB,IHC,ICC/IF,ELISA
Reaktivität	Mensch, Ratte, Maus
Konjugation	Unkonjugiert
Modifikation	Unverändert
Isotyp	IgG
Klonalität	Polyklonal
Form	Flüssig
Konzentration	1 mg/ml
Lagerung	Aliquotieren und bei -20°C lagern (12 Monate haltbar).Frost/Tau-Zyklen vermeiden.
Versand	Eisbeutel
Puffer	Flüssigkeit in PBS mit 50 % Glycerin, 0,5 % Schutzprotein und 0,02 % Konservierungsmittel vom neuen Typ N.
Aufreinigung	Affinitätsreinigung

Anwendung

Verdünnungsverhältnis	WB 1:500-1:2000,IHC 1:100-1:300,ICC/IF 1:50-1:200,ELISA 1:10000-1:20000
Molekulargewicht	53kDa

Antigen-Informationen

Genname	KRT8
Alternative Namen	KRT8; CYK8; Keratin, type II cytoskeletal 8; Cytokeratin-8; CK-8; Keratin-8; K8; Type-II keratin Kb8
Gen-ID	3856.0
SwissProt ID	P05787
Immunogen	Das Antiserum wurde gegen ein synthetisches Peptid hergestellt, das von humanem K8 im Bereich der nicht-acetylierten Stelle von Lys483 abgeleitet ist. Aminosäurebereich: 434-483

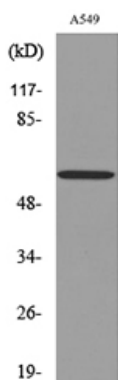
Hintergrund

Keratin 8 (KRT8) Homo sapiens. Dieses Gen gehört zur Keratinfamilie Typ II und ist auf dem langen Arm von Chromosom 12 lokalisiert. Keratine vom Typ I und Typ II bilden im Zytoplasma von Epithelzellen intermediäre Filamente. Das Genprodukt dimerisiert typischerweise mit Keratin 18 und bildet so ein intermediäres Filament in einschichtigen Epithelzellen. Dieses Protein trägt zur Aufrechterhaltung der zellulären Struktur bei und ist zudem an der Signaltransduktion und Zelldifferenzierung beteiligt. Mutationen in diesem Gen verursachen kryptogene Leberzirrhose. Es wurden alternativ gespleißte Transkriptvarianten dieses Gens gefunden. [bereitgestellt von RefSeq, Jan. 2012], Krankheit: Defekte im KRT8-Gen sind eine Ursache für kryptogene Leberzirrhose [MIM:215600]., Funktion: Zusammen mit KRT19 trägt es zur Verbindung des kontraktile Apparats mit Dystrophin an den Costameren der quergestreiften Muskulatur bei., Sonstiges: Es gibt zwei Arten von Zytoskelett- und Mikrofibrillenkeratin: I (sauer; 40–55 kDa) und II (neutral bis basisch; 56–70 kDa)., PTM: O-glykosyliert an mehreren Stellen; die Glykane bestehen aus einzelnen N-Acetylglucosamin-Resten., PTM: Die Phosphorylierung von Serinresten wird während der EGF-Stimulation und der Mitose verstärkt. Die Ser-74-Phosphorylierung spielt eine wichtige Rolle bei der Reorganisation von Keratinfilamenten. Ähnlichkeit: Gehört zur Familie der Intermediärfilamente. Untereinheit: Heterotetramer aus zwei Keratinen vom Typ I und zwei vom Typ II. Keratin-8 assoziiert mit Keratin-18 und KRT20. Es interagiert mit dem HCV-Kernprotein und PNN. In Assoziation mit KRT19 interagiert es mit DMD und TCHP. Gewebespezifität: Es ist in Muskelfasern zu beobachten und akkumuliert in den Costameren des Myoplasmas an der Sarkolemmmembran in Strukturen, die Dystrophin und Spektrin enthalten. Es wird in der Gingiva und im harten Gaumen der Mundhöhle exprimiert.

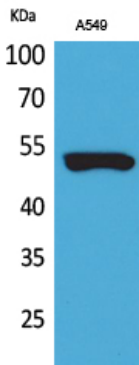
Forschungsbereich

Signaltransduktion

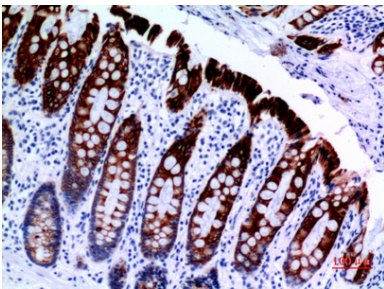
Bilddaten



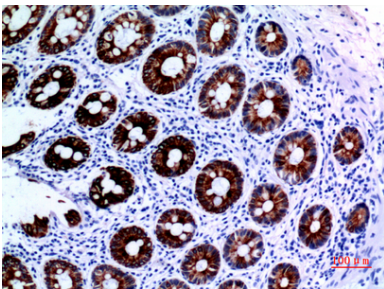
Western-Blot-Analyse von Extrakten aus A549-Zellen unter Verwendung des K8 (Ab-483)-Antikörpers.



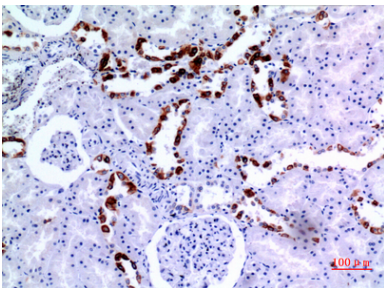
Western-Blot-Analyse von A549-Zellen mit einem polyklonalen Antikörper gegen Zytokeratin 8. Der Sekundärantikörper wurde 1:20000 verdünnt.



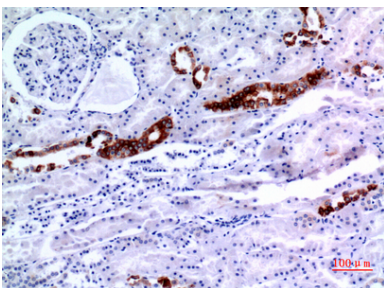
Immunhistochemische Analyse von in Paraffin eingebettetem menschlichem Kolon, Antikörperverdünnung 1:100



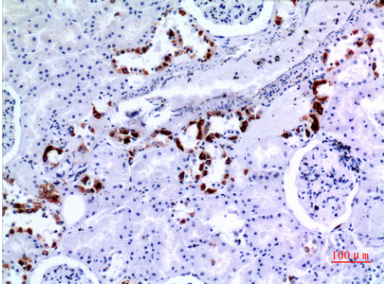
Immunhistochemische Analyse von in Paraffin eingebettetem menschlichem Kolon, Antikörperverdünnung 1:100



Immunhistochemische Analyse von in Paraffin eingebetteten menschlichen Nieren, Antikörperverdünnung 1:100



Immunhistochemische Analyse von in Paraffin eingebetteten menschlichen Nieren, Antikörperverdünnung 1:100



Immunohistochemische Analyse von in Paraffin eingebetteten menschlichen Nieren,
Antikörperverdünnung 1:100