

Produktname: Zytokeratin 15 Kaninchen-Polyclonal-Antikörper**Katalog-Nr.: APRab09730**

Nur für Forschungszwecke.

Zusammenfassung

Beschreibung	polyklonaler Kaninchenantikörper
Host	Kaninchen
Anwendung	WB,IHC,ICC/IF,ELISA
Reaktivität	Mensch, Maus, Ratte, Affe
Konjugation	Unkonjugiert
Modifikation	Unverändert
Isotyp	IgG
Klonalität	Polyklonal
Form	Flüssig
Konzentration	1 mg/ml
Lagerung	Aliquotieren und bei -20°C lagern (12 Monate haltbar).Frost/Tau-Zyklen vermeiden.
Versand	Eisbeutel
Puffer	Flüssigkeit in PBS mit 50 % Glycerin, 0,5 % Schutzprotein und 0,02 % Konservierungsmittel vom neuen Typ N.
Aufreinigung	Affinitätsreinigung

Anwendung

Verdünnungsverhältnis	WB 1:500-1:2000,IHC 1:100-1:300,ICC/IF 1:50-1:200,ELISA 1:10000-1:20000
Molekulargewicht	50kDa

Antigen-Informationen

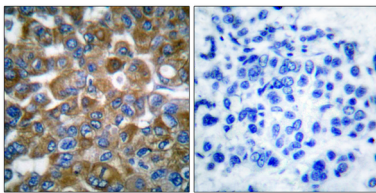
Genname	KRT15
Alternative Namen	KRT15; KRTB; Keratin; type I cytoskeletal 15; Cytokeratin-15; CK-15; Keratin-15; K15
Gen-ID	3866.0
SwissProt ID	P19012
Immunogen	Das Antiserum wurde gegen ein synthetisches Peptid hergestellt, das von humanem Keratin 15 abgeleitet ist. Aminosäurebereich: 1–50

Hintergrund

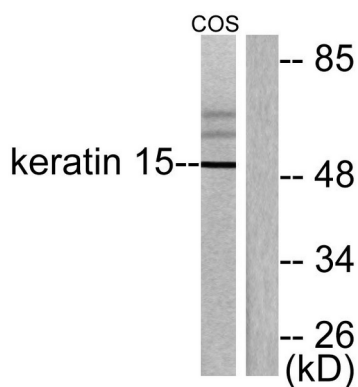
Das von diesem Gen kodierte Protein gehört zur Keratin-Genfamilie. Keratine sind Intermediärfilamentproteine, die für die strukturelle Integrität von Epithelzellen verantwortlich sind und in Zytokeratine und Haarkeratine unterteilt werden. Die meisten Zytokeratine vom Typ I bestehen aus sauren Proteinen, die in Paaren heterotypischer Keratinketten angeordnet sind und in einer Region auf Chromosom 17q21.2 gehäuft vorkommen. [bereitgestellt von RefSeq, Juli 2008], Verschiedenes: Es gibt zwei Arten von Zytoskelett- und Mikrofibrillenkeratin: I (sauer; 40–55 kDa) und II (neutral bis basisch; 56–70 kDa), Ähnlichkeit: Gehört zur Familie der Intermediärfilamente., Untereinheit: Heterotetramer aus zwei Keratinen vom Typ I und zwei vom Typ II., Gewebespezifität: Wird diskontinuierlich in der Basalzellschicht der Epidermis adulter Haut exprimiert, jedoch kontinuierlich in der Basalzellschicht der fetalen Hautepidermis und des Nagels. Wird außerdem in der äußeren Wurzelscheide oberhalb der Haarzwiebel im Haarfollikel exprimiert (auf Proteinebene). Wird homogen in allen Zellschichten der Speiseröhre und des Exozervix exprimiert, ist aber nur in der Basalzellschicht der Mundschleimhaut und der Haut sowie in der Basalzellschicht und den beiden darüber liegenden Schichten des suprabasalen Epithels des Gaumens nachweisbar.

Forschungsbereich

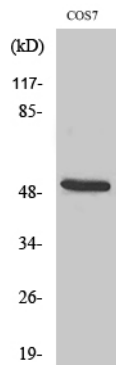
Bilddaten



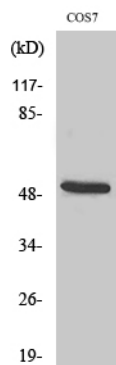
Immunhistochemische Analyse von in Paraffin eingebettetem menschlichem Brustkrebsgewebe unter Verwendung des Keratin-15-Antikörpers. Das Bild rechts zeigt eine Blockierung mit dem synthetisierten Peptid.



Western-Blot-Analyse von Lysaten aus COS7-Zellen unter Verwendung eines Keratin-15-Antikörpers. Die Spur rechts ist mit dem synthetisierten Peptid blockiert.



Western-Blot-Analyse verschiedener Zellen unter Verwendung des polyklonalen Antikörpers gegen Cytokeratin 15



Western-Blot-Analyse von COS7-Zellen unter Verwendung eines polyklonalen Antikörpers gegen Zytokeratin 15