
Produktname: Cytochrom c1 Kaninchen-polyklonaler Antikörper**Katalog-Nr.: APRab09710**

Nur für Forschungszwecke.

Zusammenfassung

Beschreibung	polyklonaler Kaninchenantikörper
Host	Kaninchen
Anwendung	WB,ICC/IF,ELISA
Reaktivität	Mensch, Maus
Konjugation	Unkonjugiert
Modifikation	Unverändert
Isotyp	IgG
Klonalität	Polyklonal
Form	Flüssig
Konzentration	1 mg/ml
Lagerung	Aliquotieren und bei -20°C lagern (12 Monate haltbar).Frost/Tau-Zyklen vermeiden.
Versand	Eisbeutel
Puffer	Flüssigkeit in PBS mit 50 % Glycerin, 0,5 % Schutzprotein und 0,02 % Konservierungsmittel vom neuen Typ N.
Aufreinigung	Affinitätsreinigung

Anwendung

Verdünnungsverhältnis	WB 1:500-1:2000,ICC/IF 1:100-1:500,ELISA 1:5000-1:20000
Molekulargewicht	35kDa

Antigen-Informationen

Genname	CYC1 CYC1; Cytochrome c1; heme protein, mitochondrial; Complex III subunit 4; Complex III subunit IV; Cytochrome b-c1 complex subunit 4; Ubiquinol-cytochrome-c reductase complex cytochrome c1 subunit; Cytochrome c-1
Alternative Namen	
Gen-ID	1537.0
SwissProt ID	P08574
Immunogen	Das Antiserum wurde gegen ein synthetisches Peptid, abgeleitet von humanem CYC1, hergestellt. Aminosäurebereich: 132-181

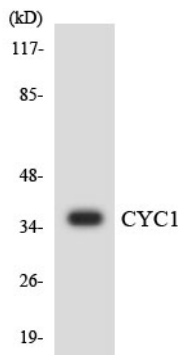
Hintergrund

Dieses Gen kodiert eine Untereinheit des Cytochrom-bc1-Komplexes, der eine wichtige Rolle in der mitochondrialen Atmungskette spielt, indem er Elektronen vom Rieske-Eisen-Schwefel-Protein auf Cytochrom c überträgt. Mutationen in diesem Gen können zu einem Mangel des mitochondrialen Komplexes III vom nukleären Typ 6 führen. [bereitgestellt von RefSeq, Dez. 2013], Funktion: Dies ist die Häm-haltige Komponente des Cytochrom-b-c1-Komplexes, die Elektronen vom Rieske-Protein aufnimmt und auf Cytochrom c in der mitochondrialen Atmungskette überträgt., PTM: Bindet 1 Hämgruppe pro Untereinheit., Ähnlichkeit: Gehört zur Cytochrom-c-Familie., Untereinheit: Der bc1-Komplex enthält 11 Untereinheiten: 3 Atmungsuntereinheiten (Cytochrom b, Cytochrom c1 und Rieske/UQCRC1), 2 Kernproteine (UQCRC1/QCR1 und UQCRC2/QCR2) und 6 niedermolekulare Proteine (UQCRH/QCR6, UQCRB/QCR7, UQCRC1/QCR1, UQCRQ/QCR8, UQCR10/QCR9), UQCR11/QCR10 und ein Spaltprodukt von Rieske/UQCRC1).

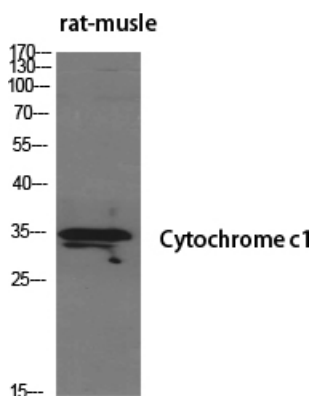
Forschungsbereich

Oxidative Phosphorylierung; Kontraktion des Herzmuskels; Alzheimer-Krankheit; Parkinson-Krankheit; Huntington-Krankheit;

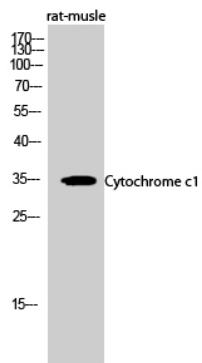
Bilddaten



Western-Blot-Analyse der Lysate aus HUVEC-Zellen unter Verwendung des CYC1-Antikörpers.



Western-Blot-Analyse verschiedener Zellen unter Verwendung eines polyklonalen Cytochrom-c1-Antikörpers in einer Verdünnung von 1:500



Western-Blot-Analyse von Rattenmuskelzellen unter Verwendung eines polyklonalen Cytochrom-c1-Antikörpers in einer Verdünnung von 1:500