

Produktname: Cystatin E/M Kaninchen-Polyclonal-Antikörper**Katalog-Nr.: APRab09697**

Nur für Forschungszwecke.

Zusammenfassung

Beschreibung	polyklonaler Kaninchenantikörper
Host	Kaninchen
Anwendung	IHC, ICC/IF, ELISA
Reaktivität	Mensch, Ratte, Maus
Konjugation	Unkonjugiert
Modifikation	Unverändert
Isotyp	IgG
Klonalität	Polyklonal
Form	Flüssig
Konzentration	1 mg/ml
Lagerung	Aliquotieren und bei -20°C lagern (12 Monate haltbar). Frost/Tau-Zyklen vermeiden.
Versand	Eisbeutel
Puffer	Flüssigkeit in PBS mit 50 % Glycerin, 0,5 % Schutzprotein und 0,02 % Konservierungsmittel vom neuen Typ N.
Aufreinigung	Affinitätsreinigung

Anwendung

Verdünnungsverhältnis IHC 1:100-1:300, ICC/IF 1:50-1:200, ELISA 1:20000-1:40000

tnis

Molekulargewicht

Antigen-Informationen

Genname	CST6
Alternative Namen	CST6; Cystatin-M; Cystatin-6; Cystatin-E
Gen-ID	1474.0
SwissProt ID	Q15828
Immunogen	Synthetisiertes Peptid, abgeleitet von der internen Region des humanen Cystatins E/M.

Hintergrund

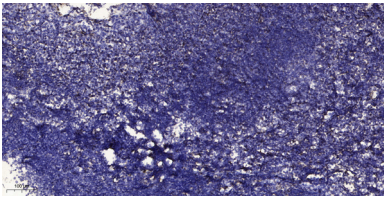
Die Cystatin-Superfamilie umfasst Proteine mit mehreren Cystatin-ähnlichen Sequenzen. Einige Mitglieder sind aktive

Cysteinprotease-Inhibitoren, während andere diese inhibitorische Aktivität verloren haben oder möglicherweise nie erworben haben. Die Superfamilie beinhaltet drei inhibitorische Familien: die Typ-1-Cystatine (Stefine), die Typ-2-Cystatine und die Kininogene. Die Typ-2-Cystatin-Proteine sind eine Klasse von Cysteinprotease-Inhibitoren, die in verschiedenen menschlichen Körperflüssigkeiten und Sekreten vorkommen und dort offenbar Schutzfunktionen ausüben. Dieses Gen kodiert ein Cystatin der Typ-2-Familie, dessen Expression in metastasierten Brusttumorzellen im Vergleich zu primären Tumorzellen herunterreguliert ist. Der Expressionsverlust ist wahrscheinlich mit der Progression eines primären Tumors zu einem metastasierten Phänotyp assoziiert. [bereitgestellt von RefSeq, Juli 2008], Funktion: Zeigt eine moderate Hemmung von Cathepsin B, ist aber gegen Cathepsin C nicht aktiv., PTM: Substrat für Transglutaminasen. Wirkt als Acylakzeptor, aber nicht als Acyldonor., Ähnlichkeit: Gehört zur Cystatinfamilie., Gewebespezifität: Beschränkt auf das Stratum granulosum normaler Haut, das Stratum granulosum/spinosum psoriatischer Haut und die sekretorischen Knäuel ekkriner Schweißdrüsen. Niedrige Expressionsniveaus finden sich in der Nasenhöhle.

Forschungsbereich

-

Bilddaten



Immunhistochemische Analyse von in Paraffin eingebettetem menschlichem Tonsillengewebe. 1. Der Antikörper wurde 1:200 verdünnt (über Nacht bei 4 °C inkubiert). 2. Zur Antigenrückgewinnung wurde Tris-EDTA (pH 9,0) verwendet. 3. Der Sekundäntikörper wurde 1:200 verdünnt (30 Minuten bei Raumtemperatur inkubiert).