

**Produktname: Cystatin A Kaninchen-Polyclonal-Antikörper****Katalog-Nr.: APRab09691**

Nur für Forschungszwecke.

**Zusammenfassung**

<b>Beschreibung</b>	polyklonaler Kaninchenantikörper
<b>Host</b>	Kaninchen
<b>Anwendung</b>	WB,IHC,ICC/IF,ELISA
<b>Reaktivität</b>	Mensch, Ratte, Maus
<b>Konjugation</b>	Unkonjugiert
<b>Modifikation</b>	Unverändert
<b>Isotyp</b>	IgG
<b>Klonalität</b>	Polyklonal
<b>Form</b>	Flüssig
<b>Konzentration</b>	1 mg/ml
<b>Lagerung</b>	Aliquotieren und bei -20°C lagern (12 Monate haltbar).Frost/Tau-Zyklen vermeiden.
<b>Versand</b>	Eisbeutel
<b>Puffer</b>	Flüssigkeit in PBS mit 50 % Glycerin, 0,5 % Schutzprotein und 0,02 % Konservierungsmittel vom neuen Typ N.
<b>Aufreinigung</b>	Affinitätsreinigung

**Anwendung**

<b>Verdünnungsverhältnis</b>	WB 1:500-1:2000,IHC 1:50-1:200,ICC/IF 1:50-1:200,ELISA 1:10000-1:20000
<b>Molekulargewicht</b>	11kDa

**Antigen-Informationen**

<b>Genname</b>	CSTA STF1 STFA
<b>Alternative Namen</b>	Cystatin-A (Cystatin-AS;Stefin-A)
<b>Gen-ID</b>	1475.0
<b>SwissProt ID</b>	P01040
<b>Immunogen</b>	Synthetisches Peptid aus menschlichem Protein im Aminosäurebereich: 60-98

**Hintergrund**

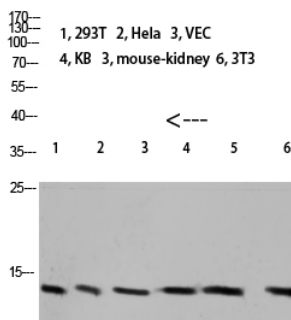
Die Cystatin-Superfamilie umfasst Proteine mit mehreren Cystatin-ähnlichen Sequenzen. Einige Mitglieder sind aktive

Cysteinprotease-Inhibitoren, während andere diese inhibitorische Aktivität verloren oder möglicherweise nie erworben haben. Es gibt drei inhibitorische Familien innerhalb der Superfamilie: die Typ-1-Cystatine (Stefine), die Typ-2-Cystatine und die Kininogene. Dieses Gen kodiert ein Stefin, das als Cysteinprotease-Inhibitor fungiert und stabile Komplexe mit Papain sowie den Cathepsinen B, H und L bildet. Das Protein ist eines der Vorläuferproteine der verhornten Zelloberfläche in Keratinozyten und spielt eine Rolle in der Entwicklung und Aufrechterhaltung der Epidermis. Stefine wurden als prognostische und diagnostische Marker für Krebs vorgeschlagen. [bereitgestellt von RefSeq, Juli 2008], Funktion: Intrazellulärer Thiolprotease-Inhibitor., Ähnlichkeit: Gehört zur Cystatin-Familie.

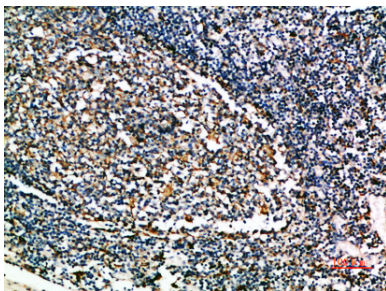
## Forschungsbereich

-

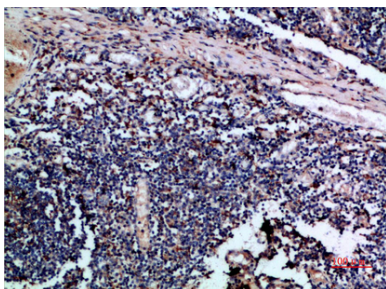
## Bilddaten



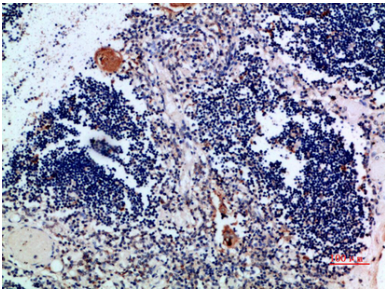
Western-Blot-Analyse von 293T-Mausnierenlysaten, Antikörperverdünnung 1:1000. Sekundärantikörperverdünnung 1:20000.



Immunhistochemische Analyse von in Paraffin eingebettetem menschlichem Tonsillengewebe, Antikörperverdünnung 1:200



Immunhistochemische Analyse von in Paraffin eingebettetem menschlichem Tonsillengewebe, Antikörperverdünnung 1:200



Immunohistochemische Analyse von in Paraffin eingebettetem menschlichem Thymus, Antikörperverdünnung 1:200