
Produktname: CyPB Kaninchen-Polyclonal-Antikörper**Katalog-Nr.: APRab09681**

Nur für Forschungszwecke.

Zusammenfassung

Beschreibung	polyklonaler Kaninchenantikörper
Host	Kaninchen
Anwendung	WB,ELISA
Reaktivität	Mensch, Maus, Ratte
Konjugation	Unkonjugiert
Modifikation	Unverändert
Isotyp	IgG
Klonalität	Polyklonal
Form	Flüssig
Konzentration	1 mg/ml
Lagerung	Aliquotieren und bei -20°C lagern (12 Monate haltbar).Frost/Tau-Zyklen vermeiden.
Versand	Eisbeutel
Puffer	Flüssigkeit in PBS mit 50 % Glycerin, 0,5 % Schutzprotein und 0,02 % Konservierungsmittel vom neuen Typ N.
Aufreinigung	Affinitätsreinigung

Anwendung

Verdünnungsverhältnis	WB 1:500-1:2000,ELISA 1:10000-1:20000
Molekulargewicht	24kDa

Antigen-Informationen

Genname	PPIB
Alternative Namen	PPIB; CYPB; Peptidyl-prolyl cis-trans isomerase B; PPIase B; CYP-S1; Cyclophilin B; Rotamase B; S-cyclophilin; SCYLP
Gen-ID	5479.0
SwissProt ID	P23284
Immunogen	Das Antiserum wurde gegen ein synthetisches Peptid hergestellt, das vom C-terminalen Bereich des humanen PPIB abgeleitet ist. Aminosäurebereich: 151-200

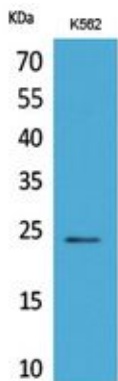
Hintergrund

Das von diesem Gen kodierte Protein ist ein Cyclosporin-bindendes Protein und befindet sich hauptsächlich im endoplasmatischen Retikulum. Es ist mit dem Sekretionsweg assoziiert und wird in Körperflüssigkeiten freigesetzt. Dieses Protein kann an Zellen binden, die von T- und B-Lymphozyten abstammen, und reguliert möglicherweise die Cyclosporin-A-vermittelte Immunsuppression. Varianten dieses Proteins führen zu rezessiven Formen der Osteogenesis imperfecta. [bereitgestellt von RefSeq, Okt. 2009], katalytische Aktivität: Peptidylprolin ($\omega=180$) = Peptidylprolin ($\omega=0$), Achtung: Es ist unklar, ob Met-1 oder Met-9 der Initiator ist., Enzymregulation: Cyclosporin A (CsA) hemmt CYPB., Funktion: PPlasen beschleunigen die Faltung von Proteinen. Es katalysiert die cis-trans-Isomerisierung von Prolin-Imid-Peptidbindungen in Oligopeptiden. Ähnlichkeit: Gehört zur Cyclophilin-Typ-PPlase-Familie, Unterfamilie PPlase B. Ähnlichkeit: Enthält eine Cyclophilin-Typ-Domäne einer PPlase. Subzelluläre Lokalisation: Wurde mittels Massenspektrometrie in Melanosomenfraktionen von Stadium I bis Stadium IV identifiziert.

Forschungsbereich

Immunologie

Bilddaten



Western-Blot-Analyse von K562-Zellen mit dem polyklonalen Antikörper CyPB. Der Sekundärantikörper wurde 1:20000 verdünnt.