

Produktname: CYP4X1 Kaninchen-Polyclonal-Antikörper**Katalog-Nr.: APRab09675**

Nur für Forschungszwecke.

Zusammenfassung

Beschreibung	polyklonaler Kaninchenantikörper
Host	Kaninchen
Anwendung	WB,IHC,ICC/IF,ELISA
Reaktivität	Mensch, Affe
Konjugation	Unkonjugiert
Modifikation	Unverändert
Isotyp	IgG
Klonalität	Polyklonal
Form	Flüssig
Konzentration	1 mg/ml
Lagerung	Aliquotieren und bei -20°C lagern (12 Monate haltbar).Frost/Tau-Zyklen vermeiden.
Versand	Eisbeutel
Puffer	Flüssigkeit in PBS mit 50 % Glycerin, 0,5 % Schutzprotein und 0,02 % Konservierungsmittel vom neuen Typ N.
Aufreinigung	Affinitätsreinigung

Anwendung

Verdünnungsverhältnis	WB 1:500-1:2000,IHC 1:100-1:300,ICC/IF 1:50-1:200,ELISA 1:20000-1:40000
Molekulargewicht	50kDa

Antigen-Informationen

Genname	CYP4X1
Alternative Namen	CYP4X1; Cytochrome P450 4X1; CYP4X1
Gen-ID	260293.0
SwissProt ID	Q8N118
Immunogen	Das Antiserum wurde gegen ein synthetisches Peptid hergestellt, das vom humanen Cytochrom P450 4X1 abgeleitet ist. Aminosäurebereich: 251–300

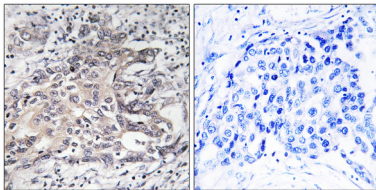
Hintergrund

Dieses Gen kodiert für ein Mitglied der Cytochrom-P450-Superfamilie von Enzymen und befindet sich in einem Gencluster dieser Superfamilie auf Chromosom 1. Die Cytochrom-P450-Proteine sind Monooxygenasen, die zahlreiche Reaktionen katalysieren, die am Arzneimittelstoffwechsel und der Synthese von Cholesterin, Steroiden und anderen Lipiden beteiligt sind. Das Expressionsmuster eines ähnlichen Rattenproteins deutet darauf hin, dass dieses Protein an neurovaskulären Funktionen im Gehirn beteiligt sein könnte. Alternatives Spleißen führt zu mehreren Transkriptvarianten. [bereitgestellt von RefSeq, Feb. 2016], katalytische Aktivität: $RH + \text{reduziertes Flavoprotein} + O_2 = ROH + \text{oxidiertes Flavoprotein} + H_2O$, Cofaktor: Hämgruppe, Ähnlichkeit: Gehört zur Cytochrom-P450-Familie.

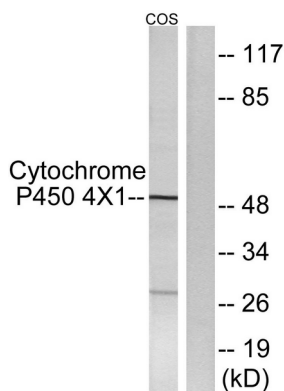
Forschungsbereich

-

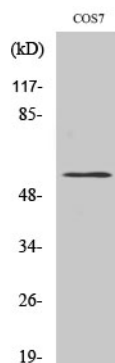
Bilddaten



Immunhistochemische Analyse von in Paraffin eingebettetem menschlichem Leberkarzinomgewebe unter Verwendung des Cytochrom-P450-4X1-Antikörpers. Das Bild rechts zeigt eine Blockierung mit dem synthetisierten Peptid.



Western-Blot-Analyse von Lysaten aus COS7-Zellen unter Verwendung des Cytochrom-P450-4X1-Antikörpers. Die Spur rechts ist mit dem synthetisierten Peptid blockiert.



Western-Blot-Analyse verschiedener Zellen unter Verwendung des polyklonalen CYP4X1-Antikörpers