

Produktname: CYP4F11 Kaninchen-Polyclonal-Antikörper**Katalog-Nr.: APRab09671**

Nur für Forschungszwecke.

Zusammenfassung

Beschreibung	polyklonaler Kaninchenantikörper
Host	Kaninchen
Anwendung	WB,ELISA
Reaktivität	Mensch, Ratte, Maus
Konjugation	Unkonjugiert
Modifikation	Unverändert
Isotyp	IgG
Klonalität	Polyklonal
Form	Flüssig
Konzentration	1 mg/ml
Lagerung	Aliquotieren und bei -20°C lagern (12 Monate haltbar).Frost/Tau-Zyklen vermeiden.
Versand	Eisbeutel
Puffer	Flüssigkeit in PBS mit 50 % Glycerin, 0,5 % Schutzprotein und 0,02 % Konservierungsmittel vom neuen Typ N.
Aufreinigung	Affinitätsreinigung

Anwendung

Verdünnungsverhältnis	WB 1:500-1:2000,ELISA 1:5000-1:10000
Molekulargewicht	60kDa

Antigen-Informationen

Genname	CYP4F11
Alternative Namen	CYP4F11; Cytochrome P450 4F11; CYP11B1
Gen-ID	57834.0
SwissProt ID	Q9HBI6
Immunogen	Das Antiserum wurde gegen ein synthetisches Peptid hergestellt, das vom humanen Cytochrom P450 4F11 abgeleitet ist. Aminosäurebereich: 341-390

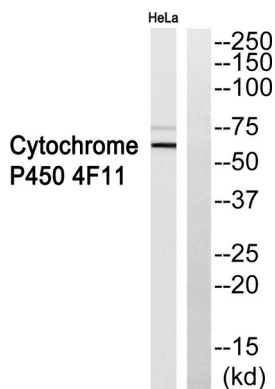
Hintergrund

Cytochrom P450 Familie 4, Unterfamilie F, Mitglied 11 (CYP4F11) Homo sapiens. Dieses Gen, CYP4F11, kodiert für ein Mitglied der Cytochrom-P450-Superfamilie von Enzymen. Die Cytochrom-P450-Proteine sind Monooxygenasen, die zahlreiche Reaktionen katalysieren, die am Arzneimittelstoffwechsel und der Synthese von Cholesterin, Steroiden und anderen Lipiden beteiligt sind. Dieses Gen ist Teil eines Clusters von Cytochrom-P450-Genen auf Chromosom 19. Ein weiteres Mitglied dieser Familie, CYP4F2, liegt etwa 16 kb entfernt. Für dieses Gen wurden alternativ gespleißte Transkriptvarianten gefunden, die für dasselbe Protein kodieren. [bereitgestellt von RefSeq, Juli 2008], katalytische Aktivität: $RH + \text{reduziertes Flavoprotein} + O_2 = ROH + \text{oxidiertes Flavoprotein} + H_2O$, Cofaktor: Hämgruppe, Ähnlichkeit: Gehört zur Cytochrom-P450-Familie, Gewebespezifität: Wird hauptsächlich in der menschlichen Leber exprimiert, gefolgt von Niere, Herz und Skelettmuskulatur.

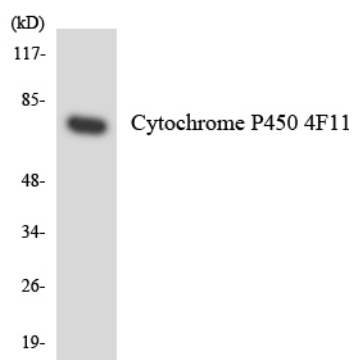
Forschungsbereich

-

Bilddaten



Western-Blot-Analyse des Cytochrom-P450-4F11-Antikörpers. Die rechte Spur ist mit dem Cytochrom-P450-4F11-Peptid blockiert.



Western-Blot-Analyse der Lysate aus COLO205-Zellen unter Verwendung des Cytochrom P450 4F11-Antikörpers.