

Produktname: CYP3A43 Kaninchen-Polyclonal-Antikörper**Katalog-Nr.: APRab09667**

Nur für Forschungszwecke.

Zusammenfassung

Beschreibung	polyklonaler Kaninchenantikörper
Host	Kaninchen
Anwendung	WB,IHC,ICC/IF,ELISA
Reaktivität	Mensch, Ratte, Maus
Konjugation	Unkonjugiert
Modifikation	Unverändert
Isotyp	IgG
Klonalität	Polyklonal
Form	Flüssig
Konzentration	1 mg/ml
Lagerung	Aliquotieren und bei -20°C lagern (12 Monate haltbar).Frost/Tau-Zyklen vermeiden.
Versand	Eisbeutel
Puffer	Flüssigkeit in PBS mit 50 % Glycerin, 0,5 % Schutzprotein und 0,02 % Konservierungsmittel vom neuen Typ N.
Aufreinigung	Affinitätsreinigung

Anwendung

Verdünnungsverhältnis	WB 1:500-1:2000,IHC 1:100-1:300,ICC/IF 1:50-1:200,ELISA 1:10000-1:20000
Molekulargewicht	57kDa

Antigen-Informationen

Genname	CYP3A43
Alternative Namen	CYP3A43; Cytochrome P450 3A43
Gen-ID	64816.0
SwissProt ID	Q9HB55
Immunogen	Das Antiserum wurde gegen ein synthetisches Peptid hergestellt, das vom humanen Cytochrom P450 3A43 abgeleitet ist. Aminosäurebereich: 231–280

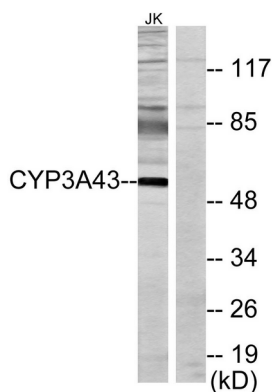
Hintergrund

Cytochrom P450 Familie 3, Unterfamilie A, Mitglied 43 (CYP3A43) Homo sapiens. Dieses Gen kodiert für ein Mitglied der Cytochrom-P450-Superfamilie von Enzymen. Die Cytochrom-P450-Proteine sind Monooxygenasen, die zahlreiche Reaktionen katalysieren, die am Arzneimittelstoffwechsel und der Synthese von Cholesterin, Steroiden und anderen Lipiden beteiligt sind. Das kodierte Protein weist eine geringe Testosteronhydroxylase-Aktivität auf und könnte eine Rolle bei Alterungsprozessen und der Krebsentstehung spielen. Dieses Gen ist Teil eines Clusters von Cytochrom-P450-Genen auf Chromosom 7q21.1. Alternatives Spleißen führt zu mehreren Transkriptvarianten, die für verschiedene Isoformen kodieren. [bereitgestellt von RefSeq, Juli 2013], Alternative Produkte: Es scheinen zusätzliche Isoformen zu existieren, Katalytische Aktivität: RH + reduziertes Flavoprotein + O₂ = ROH + oxidiertes Flavoprotein + H₂O, Cofaktor: Hämgruppe, Funktion: Zeigt eine geringe Testosteron-6-beta-Hydroxylase-Aktivität, Induktion: Durch Rifampicin, Online-Informationen: CYP3A43-Allele, Polymorphismus: Auf Proteinebene sind drei Allele bekannt: CYP3A43*1, CYP3A43*2 und CYP3A43*3. Die gezeigte Sequenz ist die von CYP3A43*1, dem häufigsten Allel. Das Allel CYP3A43*2 ist wahrscheinlich nicht funktionsfähig, Ähnlichkeit: Gehört zur Cytochrom-P450-Familie, Gewebespezifität: Höchste Expression in der Prostata. Wird auch in Leber, Niere, Bauchspeicheldrüse, fetaler Leber und fetaler Skelettmuskulatur exprimiert.

Forschungsbereich

Steroidhormonbiosynthese; Linolsäurestoffwechsel; Retinolstoffwechsel; Xenobiotika-Metabolismus durch Cytochrom P450; Arzneimittelstoffwechsel; Arzneimittelstoffwechsel;

Bilddaten



Western-Blot-Analyse von Lysaten aus Jurkat-Zellen unter Verwendung des Cytochrom-P450-3A43-Antikörpers. Die Spur rechts ist mit dem synthetisierten Peptid blockiert.