

**Produktname: CYP2S1 Kaninchen-Polyclonal-Antikörper****Katalog-Nr.: APRab09660**

Nur für Forschungszwecke.

**Zusammenfassung**

<b>Beschreibung</b>	polyklonaler Kaninchenantikörper
<b>Host</b>	Kaninchen
<b>Anwendung</b>	WB,IHC,ICC/IF,ELISA
<b>Reaktivität</b>	Mensch, Maus
<b>Konjugation</b>	Unkonjugiert
<b>Modifikation</b>	Unverändert
<b>Isotyp</b>	IgG
<b>Klonalität</b>	Polyklonal
<b>Form</b>	Flüssig
<b>Konzentration</b>	1 mg/ml
<b>Lagerung</b>	Aliquotieren und bei -20°C lagern (12 Monate haltbar).Frost/Tau-Zyklen vermeiden.
<b>Versand</b>	Eisbeutel
<b>Puffer</b>	Flüssigkeit in PBS mit 50 % Glycerin, 0,5 % Schutzprotein und 0,02 % Konservierungsmittel vom neuen Typ N.
<b>Aufreinigung</b>	Affinitätsreinigung

**Anwendung**

<b>Verdünnungsverhältnis</b>	WB 1:500-1:2000,IHC 1:100-1:300,ICC/IF 1:200-1:1000,ELISA 1:5000-1:10000
<b>Molekulargewicht</b>	56kDa

**Antigen-Informationen**

<b>Genname</b>	CYP2S1
<b>Alternative Namen</b>	CYP2S1; Cytochrome P450 2S1; CYP11S1
<b>Gen-ID</b>	29785.0
<b>SwissProt ID</b>	Q96SQ9
<b>Immunogen</b>	Das Antiserum wurde gegen ein synthetisches Peptid hergestellt, das vom humanen Cytochrom P450 2S1 abgeleitet ist. Aminosäurebereich: 181–230

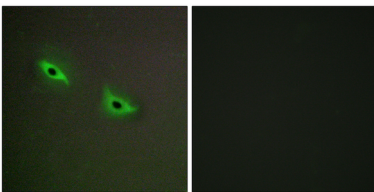
**Hintergrund**

Dieses Gen kodiert für ein Mitglied der Cytochrom-P450-Superfamilie von Enzymen. Die Cytochrom-P450-Proteine sind Monooxygenasen, die zahlreiche Reaktionen katalysieren, die am Arzneimittelstoffwechsel und der Synthese von Cholesterin, Steroiden und anderen Lipiden beteiligt sind. Dieses Protein ist im endoplasmatischen Retikulum lokalisiert. Bei Nagetieren wurde gezeigt, dass das homologe Protein bestimmte Karzinogene metabolisiert; die spezifische Funktion des menschlichen Proteins ist jedoch noch nicht geklärt. [bereitgestellt von RefSeq, Juli 2008], katalytische Aktivität:  $RH + \text{reduziertes Flavoprotein} + O_2 = ROH + \text{oxidiertes Flavoprotein} + H_2O$ , Cofaktor: Hämgruppe, Funktion: Besitzt möglicherweise Bedeutung für den extrahepatischen Xenobiotika-Metabolismus, Ähnlichkeit: Gehört zur Cytochrom-P450-Familie, Gewebespezifität: Hohe Expression in Trachea, Lunge, Magen, Dünndarm und Milz.

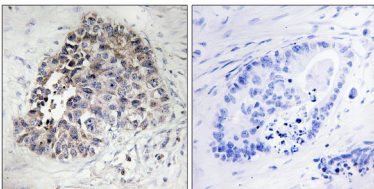
## Forschungsbereich

Metabolisierung von Xenobiotika durch Cytochrom P450;

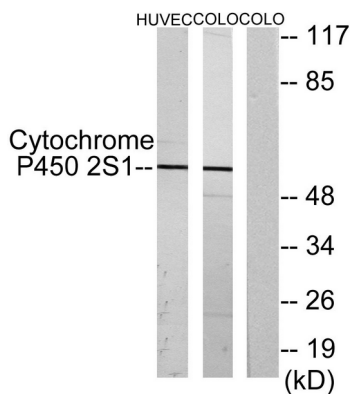
## Bilddaten



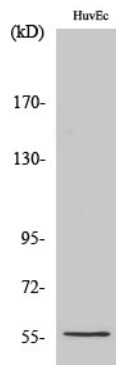
Immunfluoreszenzanalyse von A549-Zellen mit einem Antikörper gegen Cytochrom P450 2S1. Das Bild rechts zeigt eine Blockierung mit dem synthetisierten Peptid.



Immunhistochemische Analyse von in Paraffin eingebettetem menschlichem Lungenkarzinomgewebe unter Verwendung des Cytochrom-P450-2S1-Antikörpers. Das Bild rechts zeigt eine Blockierung mit dem synthetisierten Peptid.



Western-Blot-Analyse von Lysaten aus HUVEC- und COLO-Zellen unter Verwendung eines Cytochrom-P450-2S1-Antikörpers. Die Spur rechts ist mit dem synthetisierten Peptid blockiert.



Western-Blot-Analyse verschiedener Zellen unter Verwendung eines polyklonalen CYP2S1-Antikörpers in einer Verdünnung von 1:2000