
Produktname: CYP2E1 Kaninchen-Polyclonal-Antikörper**Katalog-Nr.: APRab09657**

Nur für Forschungszwecke.

Zusammenfassung

Beschreibung	polyklonaler Kaninchenantikörper
Host	Kaninchen
Anwendung	WB,IHC,ICC/IF,ELISA
Reaktivität	Mensch, Maus, Ratte
Konjugation	Unkonjugiert
Modifikation	Unverändert
Isotyp	IgG
Klonalität	Polyklonal
Form	Flüssig
Konzentration	1 mg/ml
Lagerung	Aliquotieren und bei -20°C lagern (12 Monate haltbar).Frost/Tau-Zyklen vermeiden.
Versand	Eisbeutel
Puffer	Flüssigkeit in PBS mit 50 % Glycerin, 0,5 % Schutzprotein und 0,02 % Konservierungsmittel vom neuen Typ N.
Aufreinigung	Affinitätsreinigung

Anwendung

Verdünnungsverhältnis	WB 1:500-1:2000,IHC 1:100-1:300,ICC/IF 1:200-1:1000,ELISA 1:5000-1:10000
Molekulargewicht	56kDa

Antigen-Informationen

Genname	CYP2E1
Alternative Namen	CYP2E1; CYP2E; Cytochrome P450 2E1; 4-nitrophenol 2-hydroxylase; CYP11E1; Cytochrome P450-J
Gen-ID	1571.0
SwissProt ID	P05181
Immunogen	Das Antiserum wurde gegen ein synthetisches Peptid hergestellt, das vom humanen Cytochrom P450 2E1 abgeleitet ist. Aminosäurebereich: 371-420

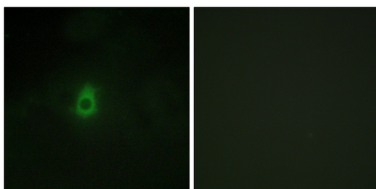
Hintergrund

Dieses Gen kodiert für ein Mitglied der Cytochrom-P450-Superfamilie. Die Cytochrom-P450-Proteine sind Monooxygenasen, die zahlreiche Reaktionen katalysieren, die am Arzneimittelstoffwechsel und der Synthese von Cholesterin, Steroiden und anderen Lipiden beteiligt sind. Dieses Protein ist im endoplasmatischen Retikulum lokalisiert und wird durch Ethanol, Diabetes und Hunger induziert. Das Enzym metabolisiert sowohl endogene Substrate wie Ethanol, Aceton und Acetal als auch exogene Substrate wie Benzol, Tetrachlorkohlenstoff, Ethylenglykol und Nitrosamine, die als Prämutagene im Zigarettenrauch vorkommen. Aufgrund seiner vielfältigen Substrate könnte dieses Enzym an so unterschiedlichen Prozessen wie der Gluconeogenese, Leberzirrhose, Diabetes und Krebs beteiligt sein. [bereitgestellt von RefSeq, Juli 2008], katalytische Aktivität: $4\text{-Nitrophenol} + \text{NADPH} + \text{O}_2 = 4\text{-Nitrocatechol} + \text{NADP}^+ + \text{H}_2\text{O}$, Cofaktor: Hämgruppe, Funktion: Metabolisiert verschiedene Präkarzinogene, Arzneimittel und Lösungsmittel zu reaktiven Metaboliten. Inaktiviert eine Reihe von Arzneimitteln und Xenobiotika und bioaktiviert zudem viele xenobiotische Substrate zu ihren hepatotoxischen oder karzinogenen Formen., Induktion: Durch Ethanol und Isoniazid., Online-Informationen: CYP2E1-Allele, Online-Informationen: CYP2E1-Eintrag, Ähnlichkeit: Gehört zur Cytochrom-P450-Familie.

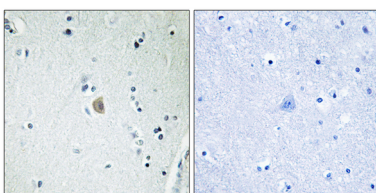
Forschungsbereich

Arachidonsäurestoffwechsel; Linolsäurestoffwechsel; Xenobiotika-Metabolismus durch Cytochrom P450; Arzneimittelstoffwechsel;

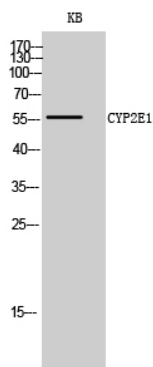
Bilddaten



Immunfluoreszenzanalyse von HepG2-Zellen mit einem Antikörper gegen Cytochrom P450 2E1. Das Bild rechts zeigt eine Blockierung mit dem synthetisierten Peptid.



Immunhistochemische Analyse von in Paraffin eingebettetem menschlichem Hirngewebe unter Verwendung des Cytochrom-P450-2E1-Antikörpers. Das Bild rechts zeigt eine Blockierung mit dem synthetisierten Peptid.



Western-Blot-Analyse von KB-Zellen mit einem polyklonalen CYP2E1-Antikörper in einer Verdünnung von 1:500

