

Produktname: CYP2A7 Kaninchen-Polyclonal-Antikörper**Katalog-Nr.: APRab09649**

Nur für Forschungszwecke.

Zusammenfassung

Beschreibung	polyklonaler Kaninchenantikörper
Host	Kaninchen
Anwendung	WB,IHC,ICC/IF,ELISA
Reaktivität	Mensch, Ratte, Maus
Konjugation	Unkonjugiert
Modifikation	Unverändert
Isotyp	IgG
Klonalität	Polyklonal
Form	Flüssig
Konzentration	1 mg/ml
Lagerung	Aliquotieren und bei -20°C lagern (12 Monate haltbar).Frost/Tau-Zyklen vermeiden.
Versand	Eisbeutel
Puffer	Flüssigkeit in PBS mit 50 % Glycerin, 0,5 % Schutzprotein und 0,02 % Konservierungsmittel vom neuen Typ N.
Aufreinigung	Affinitätsreinigung

Anwendung

Verdünnungsverhältnis	WB 1:500-1:2000,IHC 1:100-1:300,ICC/IF 1:50-1:200,ELISA 1:20000-1:40000
Molekulargewicht	56kDa

Antigen-Informationen

Genname	CYP2A7
Alternative Namen	CYP2A7; Cytochrome P450 2A7; CYP11A7; Cytochrome P450 11A4
Gen-ID	1549.0
SwissProt ID	P20853
Immunogen	Synthetisiertes Peptid, das aus der C-terminalen Region des humanen CYP2A7 abgeleitet ist.

Hintergrund

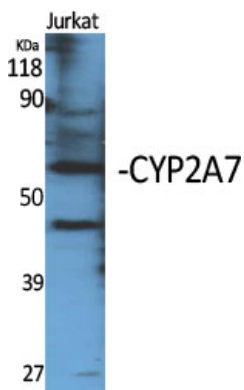
Dieses Gen kodiert für ein Mitglied der Cytochrom-P450-Superfamilie. Die Cytochrom-P450-Proteine sind Monooxygenasen,

die zahlreiche Reaktionen des Arzneimittelstoffwechsels und der Synthese von Cholesterin, Steroiden und anderen Lipiden katalysieren. Dieses Protein ist im endoplasmatischen Retikulum lokalisiert; sein Substrat ist noch nicht identifiziert. Das Gen, das zwei Transkriptvarianten hervorbringt, ist Teil eines großen Clusters von Cytochrom-P450-Genen der Subfamilien CYP2A, CYP2B und CYP2F auf Chromosom 19q. [bereitgestellt von RefSeq, Juli 2008], katalytische Aktivität: $\text{RH} + \text{reduziertes Flavoprotein} + \text{O}_2 = \text{ROH} + \text{oxidiertes Flavoprotein} + \text{H}_2\text{O}$., Achtung: Die hier gezeigte Sequenz stammt aus einer automatischen Analyse-Pipeline von Ensembl und sollte als vorläufiges Ergebnis betrachtet werden., Cofaktor: Hämgruppe., Funktion: Cytochrome P450 sind eine Gruppe von Häm-Thiolat-Monooxygenasen. In Lebermikrosomen ist dieses Enzym an einem NADPH-abhängigen Elektronentransportweg beteiligt. Es oxidiert eine Vielzahl strukturell unterschiedlicher Verbindungen, darunter Steroide, Fettsäuren und Xenobiotika., Induktion: P450 kann in der Leber und anderen Geweben durch verschiedene Fremdstoffe, darunter Arzneimittel, Pestizide und Karzinogene, stark induziert werden., Ähnlichkeit: Gehört zur Cytochrom-P450-Familie.

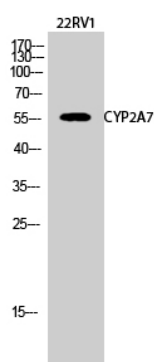
Forschungsbereich

Koffeinstoffwechsel; Retinolstoffwechsel; Arzneimittelstoffwechsel; Arzneimittelstoffwechsel;

Bilddaten



Western-Blot-Analyse verschiedener Zellen unter Verwendung eines polyklonalen CYP2A7-Antikörpers in einer Verdünnung von 1:2000



Western-Blot-Analyse von 22RV1-Zellen mit einem polyklonalen CYP2A7-Antikörper in einer Verdünnung von 1:2000