

Produktname: Cyclophilin F Kaninchen-Polyclonal-Antikörper**Katalog-Nr.: APRab09612**

Nur für Forschungszwecke.

Zusammenfassung

Beschreibung	polyklonaler Kaninchenantikörper
Host	Kaninchen
Anwendung	WB,IHC,ICC/IF,ELISA
Reaktivität	Mensch, Maus, Ratte
Konjugation	Unkonjugiert
Modifikation	Unverändert
Isotyp	IgG
Klonalität	Polyklonal
Form	Flüssig
Konzentration	1 mg/ml
Lagerung	Aliquotieren und bei -20°C lagern (12 Monate haltbar).Frost/Tau-Zyklen vermeiden.
Versand	Eisbeutel
Puffer	Flüssigkeit in PBS mit 50 % Glycerin, 0,5 % Schutzprotein und 0,02 % Konservierungsmittel vom neuen Typ N.
Aufreinigung	Affinitätsreinigung

Anwendung

Verdünnungsverhältnis	WB 1:500-1:2000,IHC 1:100-1:300,ICC/IF 1:200-1:1000,ELISA 1:10000-1:20000
Molekulargewicht	22kDa

Antigen-Informationen

Genname	PPIF
Alternative Namen	PPIF; CYP3; Peptidyl-prolyl cis-trans isomerase F; mitochondrial; PPIase F; Cyclophilin F; Rotamase F
Gen-ID	10105.0
SwissProt ID	P30405
Immunogen	Das Antiserum wurde gegen ein synthetisches Peptid, abgeleitet von humanem PPIF, hergestellt. Aminosäurebereich: 86–135

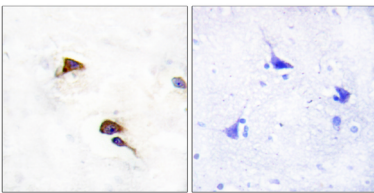
Hintergrund

Das von diesem Gen kodierte Protein gehört zur Familie der Peptidyl-Prolyl-cis-trans-Isomerasen (PPlasen). PPlasen katalysieren die cis-trans-Isomerisierung von Prolin-Imid-Peptidbindungen in Oligopeptiden und beschleunigen die Proteinfaltung. Dieses Protein ist Bestandteil der mitochondrialen Permeabilitätstransitions-pore in der inneren Mitochondrienmembran. Die Aktivierung dieser Pore wird mit der Induktion von apoptotischem und nekrotischem Zelltod in Verbindung gebracht. [bereitgestellt von RefSeq, Juli 2008], katalytische Aktivität: Peptidylprolin ($\omega=180$) = Peptidylprolin ($\omega=0$), Funktion: PPlasen beschleunigen die Proteinfaltung. Es katalysiert die cis-trans-Isomerisierung von Prolin-Imid-Peptidbindungen in Oligopeptiden. Ähnlichkeit: Gehört zur Cyclophilin-Typ-PPlase-Familie. Ähnlichkeit: Enthält 1 Cyclophilin-Typ-PPlase-Domäne.

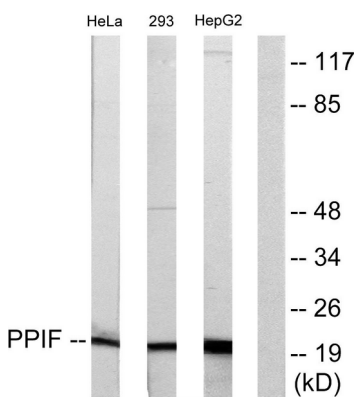
Forschungsbereich

Immunologie

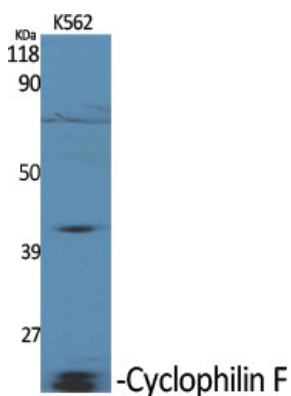
Bilddaten



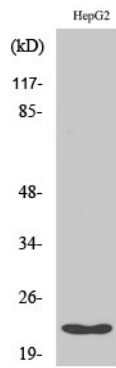
Immunohistochemische Analyse von in Paraffin eingebettetem menschlichem Hirngewebe unter Verwendung des PPIF-Antikörpers. Das Bild rechts zeigt eine Blockierung mit dem synthetisierten Peptid.



Western-Blot-Analyse von Lysaten aus HepG2-, HeLa- und 293-Zellen unter Verwendung des PPIF-Antikörpers. Die Spur rechts ist mit dem synthetisierten Peptid blockiert.



Western-Blot-Analyse verschiedener Zellen unter Verwendung eines polyklonalen Cyclophilin-F-Antikörpers in einer Verdünnung von 1:2000



Western-Blot-Analyse von HuvEc-Zellen mit einem polyklonalen Cyclophilin-F-Antikörper in einer Verdünnung von 1:2000