

Produktname: Cyclophilin D Kaninchen-Polyclonal-Antikörper**Katalog-Nr.: APRab09610**

Nur für Forschungszwecke.

Zusammenfassung

Beschreibung	polyklonaler Kaninchenantikörper
Host	Kaninchen
Anwendung	WB,IHC,ICC/IF,ELISA
Reaktivität	Mensch, Maus, Ratte
Konjugation	Unkonjugiert
Modifikation	Unverändert
Isotyp	IgG
Klonalität	Polyklonal
Form	Flüssig
Konzentration	1 mg/ml
Lagerung	Aliquotieren und bei -20°C lagern (12 Monate haltbar).Frost/Tau-Zyklen vermeiden.
Versand	Eisbeutel
Puffer	Flüssigkeit in PBS mit 50 % Glycerin, 0,5 % Schutzprotein und 0,02 % Konservierungsmittel vom neuen Typ N.
Aufreinigung	Affinitätsreinigung

Anwendung

Verdünnungsverhältnis	WB 1:500-1:2000,IHC 1:100-1:300,ICC/IF 1:50-1:200,ELISA 1:10000-1:20000
Molekulargewicht	40kDa

Antigen-Informationen

Genname	PPID
Alternative Namen	PPID; CYP40; CYPD; Peptidyl-prolyl cis-trans isomerase D; PPIase D; 40 kDa peptidyl-prolyl cis-trans isomerase; Cyclophilin-40; CYP-40; Cyclophilin-related protein; Rotamase D
Gen-ID	5481.0
SwissProt ID	Q08752
Immunogen	Das Antiserum wurde gegen ein synthetisches Peptid hergestellt, das aus der C-terminalen Region des humanen PPID abgeleitet ist. Aminosäurebereich: 321–370

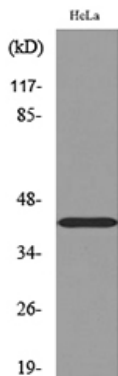
Hintergrund

Das von diesem Gen kodierte Protein gehört zur Familie der Peptidyl-Prolyl-cis-trans-Isomerasen (PPlasen). PPlasen katalysieren die cis-trans-Isomerisierung von Prolin-Imid-Peptidbindungen in Oligopeptiden und beschleunigen die Proteinfaltung. Dieses Protein besitzt PPlase-Aktivität und kann, ähnlich wie andere Familienmitglieder, an das Immunsuppressivum Cyclosporin A binden. [bereitgestellt von RefSeq, Juli 2008], katalytische Aktivität: Peptidylprolin ($\omega=180$) = Peptidylprolin ($\omega=0$), Enzymregulation: Weniger empfindlich gegenüber der Hemmung durch Cyclosporin A als CYP-18, Funktion: PPlasen beschleunigen die Proteinfaltung. Es katalysiert die cis-trans-Isomerisierung von Prolin-Imid-Peptidbindungen in Oligopeptiden. (Online-Informationen: Cyclophilin-Eintrag) Ähnlichkeit: Gehört zur Cyclophilin-Typ-PPlase-Familie. (PPlase-D-Subfamilie) Ähnlichkeit: Enthält eine Cyclophilin-Typ-PPlase-Domäne. (Ähnlichkeit: Enthält drei TPR-Repeats) Untereinheit: Bindet an ESR1. (Gewebespezifität: Weit verbreitet)

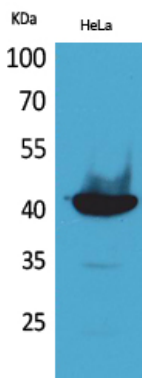
Forschungsbereich

Kalzium; Parkinson-Krankheit; Huntington-Krankheit;

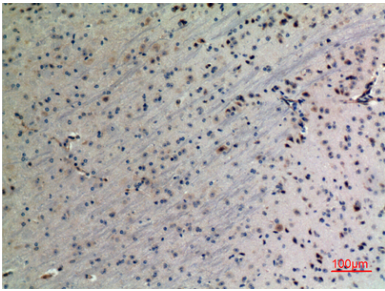
Bilddaten



Western-Blot-Analyse von Lysat aus HeLa-Zellen unter Verwendung des PPID-Antikörpers.



Western-Blot-Analyse von HeLa-Zellen mit einem polyklonalen Cyclophilin-D-Antikörper. Der Sekundärantikörper wurde 1:20000 verdünnt.



Immunohistochemische Analyse von in Paraffin eingebettetem Mausgehirn,
Antikörperverdünnung 1:100