
Produktname: Cyclin M2 Kaninchen-Polyclonal-Antikörper**Katalog-Nr.: APRab09605**

Nur für Forschungszwecke.

Zusammenfassung

Beschreibung	polyklonaler Kaninchenantikörper
Host	Kaninchen
Anwendung	WB,ELISA
Reaktivität	Mensch, Maus, Ratte
Konjugation	Unkonjugiert
Modifikation	Unverändert
Isotyp	IgG
Klonalität	Polyklonal
Form	Flüssig
Konzentration	1 mg/ml
Lagerung	Aliquotieren und bei -20°C lagern (12 Monate haltbar).Frost/Tau-Zyklen vermeiden.
Versand	Eisbeutel
Puffer	Flüssigkeit in PBS mit 50 % Glycerin, 0,5 % Schutzprotein und 0,02 % Konservierungsmittel vom neuen Typ N.
Aufreinigung	Affinitätsreinigung

Anwendung

Verdünnungsverhältnis	WB 1:500-1:2000,ELISA 1:5000-1:20000
Molekulargewicht	100kDa

Antigen-Informationen

Genname	CNNM2
Alternative Namen	CNNM2; ACDP2; Metal transporter CNNM2; Ancient conserved domain-containing protein 2; Cyclin-M2
Gen-ID	54805.0
SwissProt ID	Q9H8M5
Immunogen	Das Antiserum wurde gegen ein synthetisches Peptid, abgeleitet von humanem CNNM2, hergestellt. Aminosäurebereich: 571–620

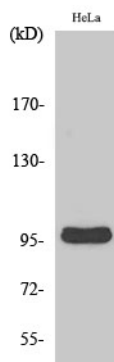
Hintergrund

Cyclin- und CBS-Domänen-Mediator des zweiwertigen Metallkationentransports 2 (CNNM2) Homo sapiens. Dieses Gen kodiert für ein Mitglied der Familie der alten, konservierten Domänen-haltigen Proteine. Mitglieder dieser Proteinfamilie besitzen ein Cyclin-Box-Motiv und weisen strukturelle Ähnlichkeit zu den Cyclinen auf. Das kodierte Protein spielt möglicherweise eine wichtige Rolle in der Magnesiumhomöostase, indem es den epithelialen Transport und die renale Rückresorption von Mg^{2+} vermittelt. Mutationen in diesem Gen sind mit renaler Hypomagnesiämie assoziiert. Alternativ gespleißte Transkriptvarianten, die für mehrere Isoformen dieses Gens kodieren, wurden beobachtet. [bereitgestellt von RefSeq, Dez. 2011], Funktion: Transporter zweiwertiger Metallkationen. Vermittelt den Transport zweiwertiger Metallkationen in der Reihenfolge $Mg^{2+} > Co^{2+} > Mn^{2+} > Sr^{2+} > Ba^{2+} > Cu^{2+} > Fe^{2+}$. Sonstiges: Weist eine schwache Sequenzähnlichkeit mit der Cyclin-Familie auf, was den Namen erklärt. Besitzt jedoch in vivo keine Cyclin-ähnliche Funktion. Ähnlichkeit: Gehört zur ACDP-Familie. Ähnlichkeit: Enthält zwei CBS-Domänen. Gewebespezifität: Weit verbreitet exprimiert. Wird in Gehirn, Niere und Plazenta stärker exprimiert, während die Expression im Skelettmuskel schwach ist.

Forschungsbereich

-

Bilddaten



Western-Blot-Analyse verschiedener Zellen unter Verwendung des polyklonalen Cyclin-M2-Antikörpers