

---

**Produktname: Cyclin B1 Kaninchen-Polyclonal-Antikörper****Katalog-Nr.: APRab09584**

Nur für Forschungszwecke.

**Zusammenfassung**

<b>Beschreibung</b>	polyklonaler Kaninchenantikörper
<b>Host</b>	Kaninchen
<b>Anwendung</b>	WB,IHC,ICC/IF
<b>Reaktivität</b>	Mensch, Maus, Ratte
<b>Konjugation</b>	Unkonjugiert
<b>Modifikation</b>	Unverändert
<b>Isotyp</b>	IgG
<b>Klonalität</b>	Polyklonal
<b>Form</b>	Flüssig
<b>Konzentration</b>	1 mg/ml
<b>Lagerung</b>	Aliquotieren und bei -20°C lagern (12 Monate haltbar).Frost/Tau-Zyklen vermeiden.
<b>Versand</b>	Eisbeutel
<b>Puffer</b>	Flüssigkeit in PBS mit 50 % Glycerin, 0,5 % Schutzprotein und 0,02 % Konservierungsmittel vom neuen Typ N.
<b>Aufreinigung</b>	Affinitätsreinigung

**Anwendung**

<b>Verdünnungsverhältnis</b>	WB 1:500-1:2000,IHC 1:50-1:200,ICC/IF 1:50-1:200
<b>Molekulargewicht</b>	65kDa

**Antigen-Informationen**

<b>Genname</b>	CCNB1
<b>Alternative Namen</b>	CCNB1; CCNB; G2/mitotic-specific cyclin-B1
<b>Gen-ID</b>	891.0
<b>SwissProt ID</b>	P14635
<b>Immunogen</b>	Das Antiserum wurde gegen ein synthetisches Peptid, abgeleitet von humanem Cyclin B1, hergestellt. Aminosäurebereich: 121–170

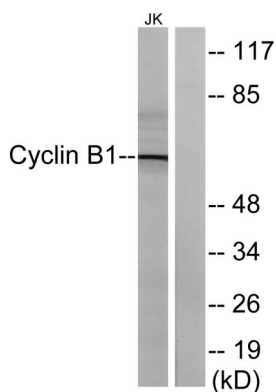
**Hintergrund**

Das von diesem Gen kodierte Protein ist ein regulatorisches Protein, das an der Mitose beteiligt ist. Das Genprodukt bildet mit p34(cdc2) einen Komplex zum Reifungsfördernden Faktor (MPF). Es wurden zwei alternative Transkripte gefunden: ein konstitutiv exprimiertes und ein zellzyklusreguliertes Transkript, das vorwiegend in der G2/M-Phase exprimiert wird. Die unterschiedlichen Transkripte entstehen durch die Verwendung alternativer Transkriptionsstartstellen. [bereitgestellt von RefSeq, Juli 2008] Entwicklungsstadium: Akkumuliert stetig während der G2-Phase und wird abrupt in der Mitose abgebaut. Funktion: Essentiell für die Kontrolle des Zellzyklus beim Übergang von der G2- zur M-Phase (Mitose). Posttranslationale Modifikation (PTM): Wird während der Interphase durch den SCF(NIP4)-Komplex ubiquitiniert, was zu seinem Abbau führt. Wird während der G2/M-Phase nicht ubiquitiniert. Ähnlichkeit: Gehört zur Cyclin-Familie. Cyclin-AB-Subfamilie, Untereinheit: Interagiert mit der Proteinkinase CDC2 und bildet einen Serin/Threonin-Kinase-Holoenzymkomplex, auch bekannt als Reifungsfördernder Faktor (MPF). Die Cyclin-Untereinheit verleiht dem Komplex Substratspezifität. Bindet an HE110. Interagiert während der Mitose mit katalytisch aktivem RALBP1 und CDC2 und bildet in der Interphase einen endozytotischen Komplex.

## Forschungsbereich

AMPK

## Bilddaten



Western-Blot-Analyse von Lysaten aus mit UV 15' behandelten Jurkat-Zellen unter Verwendung eines Cyclin-B1-Antikörpers. Die Spur rechts ist mit dem synthetisierten Peptid blockiert.