

Produktname: CYB561D2 Kaninchen-Polyclonal-Antikörper**Katalog-Nr.: APRab09571**

Nur für Forschungszwecke.

Zusammenfassung

Beschreibung	polyklonaler Kaninchenantikörper
Host	Kaninchen
Anwendung	WB,ELISA
Reaktivität	Mensch, Ratte, Maus
Konjugation	Unkonjugiert
Modifikation	Unverändert
Isotyp	IgG
Klonalität	Polyklonal
Form	Flüssig
Konzentration	1 mg/ml
Lagerung	Aliquotieren und bei -20°C lagern (12 Monate haltbar).Frost/Tau-Zyklen vermeiden.
Versand	Eisbeutel
Puffer	Flüssigkeit in PBS mit 50 % Glycerin, 0,5 % Schutzprotein und 0,02 % Konservierungsmittel vom neuen Typ N.
Aufreinigung	Affinitätsreinigung

Anwendung

Verdünnungsverhältnis	WB 1:500-1:2000,ELISA 1:10000-1:20000
Molekulargewicht	24kDa

Antigen-Informationen

Genname	CYB561D2
Alternative Namen	CYB561D2; 101F6; LUCA12.2; Cytochrome b561 domain-containing protein 2; Putative tumor suppressor protein 101F6
Gen-ID	11068.0
SwissProt ID	O14569
Immunogen	Das Antiserum wurde gegen ein synthetisches Peptid hergestellt, das vom humanen C56D2 abgeleitet ist. Aminosäurebereich: 55-104

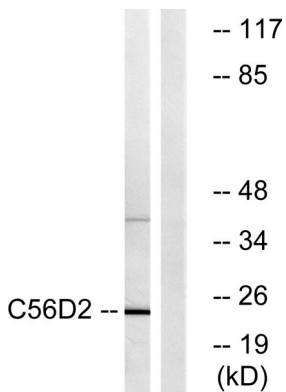
Hintergrund

Kofaktor: Bindet 2 Hämgruppen nicht-kovalent., Ähnlichkeit: Enthält 1 Cytochrom-b561-Domäne., Kofaktor: Bindet 2 Hämgruppen nicht-kovalent., Ähnlichkeit: Enthält 1 Cytochrom-b561-Domäne.

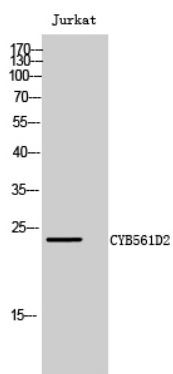
Forschungsbereich

-

Bilddaten



Western-Blot-Analyse von Lysaten aus Jurkat-Zellen unter Verwendung des C56D2-Antikörpers. Die Spur rechts ist mit dem synthetisierten Peptid blockiert.



Western-Blot-Analyse von Jurkat-Zellen mit dem polyklonalen Antikörper CYB561D2