

Produktname: CYB561D1 Kaninchen-Polyclonal-Antikörper**Katalog-Nr.: APRab09570**

Nur für Forschungszwecke.

Zusammenfassung

Beschreibung	polyklonaler Kaninchenantikörper
Host	Kaninchen
Anwendung	WB,ICC/IF,ELISA
Reaktivität	Mensch, Ratte, Maus
Konjugation	Unkonjugiert
Modifikation	Unverändert
Isotyp	IgG
Klonalität	Polyklonal
Form	Flüssig
Konzentration	1 mg/ml
Lagerung	Aliquotieren und bei -20°C lagern (12 Monate haltbar).Frost/Tau-Zyklen vermeiden.
Versand	Eisbeutel
Puffer	Flüssigkeit in PBS mit 50 % Glycerin, 0,5 % Schutzprotein und 0,02 % Konservierungsmittel vom neuen Typ N.
Aufreinigung	Affinitätsreinigung

Anwendung

Verdünnungsverhältnis	WB 1:500-1:2000,ICC/IF 1:200-1:1000,ELISA 1:20000-1:40000
Molekulargewicht	23kDa

Antigen-Informationen

Genname	CYB561D1
Alternative Namen	CYB561D1; Cytochrome b561 domain-containing protein 1
Gen-ID	284613.0
SwissProt ID	Q8N8Q1
Immunogen	Das Antiserum wurde gegen ein synthetisches Peptid hergestellt, das vom humanen CYB561D1 abgeleitet ist. Aminosäurebereich: 180-229

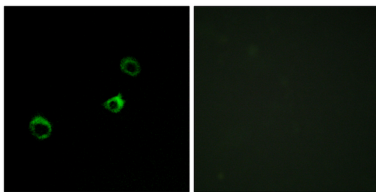
Hintergrund

Kofaktor: Bindet 2 Hämgruppen nicht-kovalent., Ähnlichkeit: Enthält 1 Cytochrom-b561-Domäne., Kofaktor: Bindet 2 Hämgruppen nicht-kovalent., Ähnlichkeit: Enthält 1 Cytochrom-b561-Domäne.

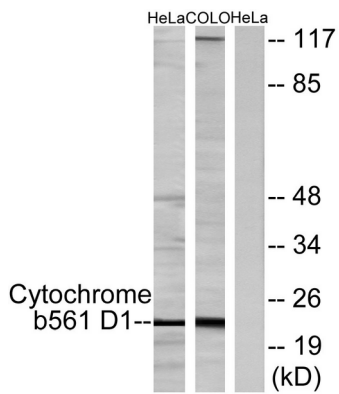
Forschungsbereich

-

Bilddaten



Immunfluoreszenzanalyse von MCF-7-Zellen mit dem Cytochrom b561 D1-Antikörper. Das Bild rechts zeigt eine Blockierung mit dem synthetisierten Peptid.



Western-Blot-Analyse von Lysaten aus HeLa- und COLO205-Zellen unter Verwendung des Cytochrom b561 D1-Antikörpers. Die Spur rechts ist mit dem synthetisierten Peptid blockiert.