

Produktname: CY561 Kaninchen-Polyclonal-Antikörper**Katalog-Nr.: APRab09569**

Nur für Forschungszwecke.

Zusammenfassung

Beschreibung	polyklonaler Kaninchenantikörper
Host	Kaninchen
Anwendung	WB,ELISA
Reaktivität	Mensch, Maus
Konjugation	Unkonjugiert
Modifikation	Unverändert
Isotyp	IgG
Klonalität	Polyklonal
Form	Flüssig
Konzentration	1 mg/ml
Lagerung	Aliquotieren und bei -20°C lagern (12 Monate haltbar).Frost/Tau-Zyklen vermeiden.
Versand	Eisbeutel
Puffer	Flüssigkeit in PBS mit 50 % Glycerin und 0,02 % Konservierungsmittel vom neuen Typ N.
Aufreinigung	Affinitätsreinigung

Anwendung

Verdünnungsverhältnis WB 1:500-1:2000,ELISA 1:5000-1:20000

tnis

Molekulargewicht 27kDa

Antigen-Informationen

Genname	CYB561
Alternative Namen	
Gen-ID	1534.0
SwissProt ID	P49447
Immunogen	Synthetisiertes Peptid, abgeleitet von humanem Protein. Aminosäurebereich: 30-110

Hintergrund

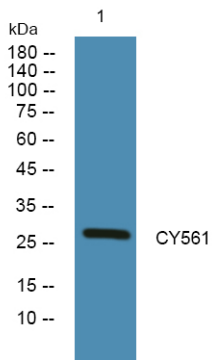
Kofaktor: Bindet 2 Hämgruppen nicht-kovalent. Funktion: Sekretorisches Vesikel-spezifisches Elektronentransportprotein.

Ähnlichkeit: Enthält 1 Cytochrom-b561-Domäne.

Forschungsbereich

-

Bilddaten



Western-Blot-Analyse von Lysaten aus U2OS-Zellen, CY561 Kaninchen-Polyclonal-Antikörper wurde 1:1000 verdünnt, 4°C über Nacht