
Produktname: CUX1 Kaninchen-Polyclonal-Antikörper**Katalog-Nr.: APRab09544**

Nur für Forschungszwecke.

Zusammenfassung

Beschreibung	polyklonaler Kaninchenantikörper
Host	Kaninchen
Anwendung	WB,IHC,ICC/IF,ELISA
Reaktivität	Mensch, Maus
Konjugation	Unkonjugiert
Modifikation	Unverändert
Isotyp	IgG
Klonalität	Polyklonal
Form	Flüssig
Konzentration	1 mg/ml
Lagerung	Aliquotieren und bei -20°C lagern (12 Monate haltbar).Frost/Tau-Zyklen vermeiden.
Versand	Eisbeutel
Puffer	Flüssigkeit in PBS mit 50 % Glycerin, 0,5 % Schutzprotein und 0,02 % Konservierungsmittel vom neuen Typ N.
Aufreinigung	Affinitätsreinigung

Anwendung

Verdünnungsverhältnis	WB 1:500-1:2000,IHC 1:100-1:300,ICC/IF 1:200-1:1000,ELISA 1:20000-1:40000
Molekulargewicht	164kDa

Antigen-Informationen

Genname	CUX1
Alternative Namen	CUX1; CUTL1; Homeobox protein cut-like 1; CCAAT displacement protein; CDP; Homeobox protein cux-1; CUX1; CUTL1; Protein CASP
Gen-ID	1523.0
SwissProt ID	P39880/Q13948
Immunogen	Das Antiserum wurde gegen ein synthetisches Peptid hergestellt, das vom humanen CUTL1-Gen abgeleitet ist. Aminosäurebereich: 10–59

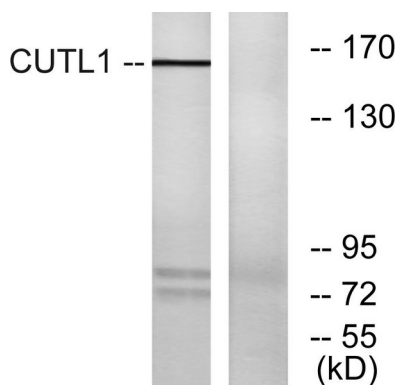
Hintergrund

Das von diesem Gen kodierte Protein gehört zur Familie der Homeodomänen-DNA-bindenden Proteine. Es reguliert möglicherweise die Genexpression, Morphogenese und Differenzierung und spielt möglicherweise auch eine Rolle im Zellzyklus. Mehrere alternativ gespleißte Transkriptvarianten, die für verschiedene Isoformen kodieren, wurden identifiziert. [bereitgestellt von RefSeq, Feb. 2011] Alternative Produkte: Es scheinen weitere Isoformen zu existieren. Funktion: Es könnte am retrograden Transport innerhalb des Golgi-Apparats beteiligt sein. Funktion: Es hat wahrscheinlich eine breite Rolle in der Säugetierentwicklung als Repressor der entwicklungsregulierten Genexpression. Es wirkt möglicherweise, indem es die Bindung von positiv aktivierenden CCAAT-Faktoren an Promotoren verhindert. Komponente des NF-Munr-Repressors; bindet an die Matrix-Anheftungsregionen (MARs) (5' und 3') des Immunglobulin-Schwerketten-Enhancers. Unterdrückt die Funktion des T-Zell-Rezeptor (TCR)- β -Enhancers durch Bindung an MAR β , eine ATC-reiche DNA-Sequenz stromaufwärts des TCR- β -Enhancers. Sonstiges: Asn-1290 könnte an der Regulation der DNA-Bindungsaktivität durch Förderung der Homo- und Heterodimerisierung beteiligt sein. PTM: Phosphoryliert nach DNA-Schädigung, wahrscheinlich durch ATM oder ATR. Ähnlichkeit: Gehört zur CASP-Familie. Ähnlichkeit: Gehört zur CUT-Homeobox-Familie. Ähnlichkeit: Enthält eine Homeobox-DNA-Bindungsdomäne. Ähnlichkeit: Enthält drei CUT-DNA-Bindungsdomänen. Untereinheit: Homodimer; disulfidverknüpft. Interagiert mit GOLGA5. Untereinheit: Interagiert mit BANP.

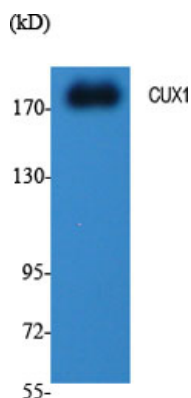
Forschungsbereich

-

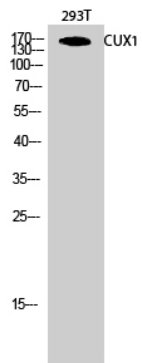
Bilddaten



Western-Blot-Analyse von Lysaten aus K562-Zellen unter Verwendung des CUTL1-Antikörpers. Die Spur rechts ist mit dem synthetisierten Peptid blockiert.



Western-Blot-Analyse verschiedener Zellen unter Verwendung des polyklonalen CUX1-Antikörpers in einer Verdünnung von 1:1000



Western-Blot-Analyse von 293T-Zellen mit einem polyklonalen CUX1-Antikörper in einer Verdünnung von 1:1000