

Produktname: CTXL Kaninchen-Polyclonal-Antikörper**Katalog-Nr.: APRab09522**

Nur für Forschungszwecke.

Zusammenfassung

Beschreibung	polyklonaler Kaninchenantikörper
Host	Kaninchen
Anwendung	WB,ELISA
Reaktivität	Mensch, Ratte, Maus
Konjugation	Unkonjugiert
Modifikation	Unverändert
Isotyp	IgG
Klonalität	Polyklonal
Form	Flüssig
Konzentration	1 mg/ml
Lagerung	Aliquotieren und bei -20°C lagern (12 Monate haltbar).Frost/Tau-Zyklen vermeiden.
Versand	Eisbeutel
Puffer	Flüssigkeit in PBS mit 50 % Glycerin, 0,5 % Schutzprotein und 0,02 % Konservierungsmittel vom neuen Typ N.
Aufreinigung	Affinitätsreinigung

Anwendung

Verdünnungsverhältnis	WB 1:500-1:2000,ELISA 1:10000-1:20000
Molekulargewicht	34kDa

Antigen-Informationen

Genname	VSIG2 CTH CTXL UNQ2770/PRO7154
Alternative Namen	V-set and immunoglobulin domain-containing protein 2 (Cortical thymocyte-like protein) (CT-like protein)
Gen-ID	23584.0
SwissProt ID	Q96IQ7
Immunogen	Synthetisiertes Peptid, abgeleitet von humanem CTXL. Aminosäurebereich: 260–290

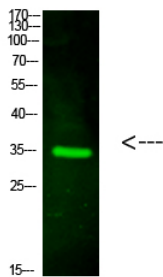
Hintergrund

Ähnlichkeit: Enthält 1 Ig-ähnliche C2-Domäne (Immunglobulin-ähnlich), Ähnlichkeit: Enthält 1 Ig-ähnliche V-Domäne (Immunglobulin-ähnlich), Gewebespezifität: Stark exprimiert in Magen, Dickdarm, Prostata, Luftröhre und Schilddrüse und schwach in Blase und Lunge., Ähnlichkeit: Enthält 1 Ig-ähnliche C2-Domäne (Immunglobulin-ähnlich), Ähnlichkeit: Enthält 1 Ig-ähnliche V-Domäne (Immunglobulin-ähnlich), Gewebespezifität: Stark exprimiert in Magen, Dickdarm, Prostata, Luftröhre und Schilddrüse und schwach in Blase und Lunge.

Forschungsbereich

-

Bilddaten



Western-Blot-Analyse von HeLa-Zellen mit CTXL-Kaninchen-Polyclonal-Antikörper (Verdünnung 1:1000, Inkubation über Nacht bei 4 °C). Sekundärer Antikörper: Ziegen-Anti-Kaninchen-IgG IRDye 800 (Verdünnung 1:5000, Inkubation bei 25 °C, 1 Stunde).