

Produktname: CTRP8 Kaninchen-Polyclonal-Antikörper**Katalog-Nr.: APRab09517**

Nur für Forschungszwecke.

Zusammenfassung

Beschreibung	polyklonaler Kaninchenantikörper
Host	Kaninchen
Anwendung	IHC, ICC/IF, ELISA
Reaktivität	Mensch, Ratte, Maus
Konjugation	Unkonjugiert
Modifikation	Unverändert
Isotyp	IgG
Klonalität	Polyklonal
Form	Flüssig
Konzentration	1 mg/ml
Lagerung	Aliquotieren und bei -20°C lagern (12 Monate haltbar). Frost/Tau-Zyklen vermeiden.
Versand	Eisbeutel
Puffer	Flüssigkeit in PBS mit 50 % Glycerin, 0,5 % Schutzprotein und 0,02 % Konservierungsmittel vom neuen Typ N.
Aufreinigung	Affinitätsreinigung

Anwendung

Verdünnungsverhältnis IHC 1:100-1:300, ICC/IF 1:50-1:200, ELISA 1:5000-1:20000

tnis

Molekulargewicht

Antigen-Informationen

Genname	C1QTNF8
Alternative Namen	C1QTNF8; Complement C1q tumor necrosis factor-related protein 8; C1q/TNF-related protein 8; CTRP8
Gen-ID	390664.0
SwissProt ID	P60827
Immunogen	Synthetisiertes Peptid, das aus der C-terminalen Region des humanen CTRP8 abgeleitet ist.

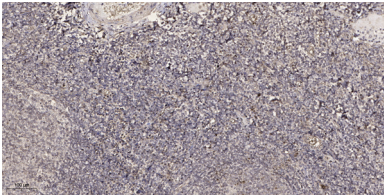
Hintergrund

Ähnlichkeit: Enthält 1 C1q-Domäne., Ähnlichkeit: Enthält 1 kollagenähnliche Domäne., Ähnlichkeit: Enthält 1 C1q-Domäne., Ähnlichkeit: Enthält 1 kollagenähnliche Domäne.

Forschungsbereich

-

Bilddaten



Immunohistochemische Analyse von in Paraffin eingebettetem menschlichem Tonsillengewebe. 1. Der Antikörper wurde 1:200 verdünnt (über Nacht bei 4 °C inkubiert). 2. Zur Antigenrückgewinnung wurde Tris-EDTA (pH 9,0) verwendet. 3. Der Sekundärantikörper wurde 1:200 verdünnt (30 Minuten bei Raumtemperatur inkubiert).