

**Produktname: CTGF Kaninchen-Polyclonal-Antikörper****Katalog-Nr.: APRab09502**

Nur für Forschungszwecke.

**Zusammenfassung**

|                      |  |
|----------------------|--|
| <b>Beschreibung</b>  | polyklonaler Kaninchenantikörper   |
| <b>Host</b>          | Kaninchen  |
| <b>Anwendung</b>     | IHC,ICC/IF,ELISA   |
| <b>Reaktivität</b>   | Mensch, Maus, Ratte  |
| <b>Konjugation</b>   | Unkonjugiert   |
| <b>Modifikation</b>  | Unverändert  |
| <b>Isotyp</b>        | IgG  |
| <b>Klonalität</b>    | Polyklonal   |
| <b>Form</b>          | Flüssig  |
| <b>Konzentration</b> | 1 mg/ml  |
| <b>Lagerung</b>      | Aliquotieren und bei -20°C lagern (12 Monate haltbar).Frost/Tau-Zyklen vermeiden.                          |
| <b>Versand</b>       | Eisbeutel  |
| <b>Puffer</b>        | Flüssigkeit in PBS mit 50 % Glycerin, 0,5 % Schutzprotein und 0,02 % Konservierungsmittel vom neuen Typ N. |
| <b>Aufreinigung</b>  | Affinitätsreinigung  |

**Anwendung**

**Verdünnungsverhältnis** IHC 1:50-1:200,ICC/IF 1:50-1:200,ELISA 1:10000-1:20000

**tnis**

**Molekulargewicht**

**Antigen-Informationen**

|                          |   |
|--------------------------|---|
| <b>Genname</b>           | CTGF CCN2 HCS24 IGFBP8  |
| <b>Alternative Namen</b> | Connective tissue growth factor (CCN family member 2;Hypertrophic chondrocyte-specific protein 24;Insulin-like growth factor-binding protein 8;IBP-8;IGF-binding protein 8;IGFBP-8) |
| <b>Gen-ID</b>            | 1490.0  |
| <b>SwissProt ID</b>      | P29279  |
| <b>Immunogen</b>         | Synthetisches Peptid aus menschlichem Protein im Aminosäurebereich: 141-190   |

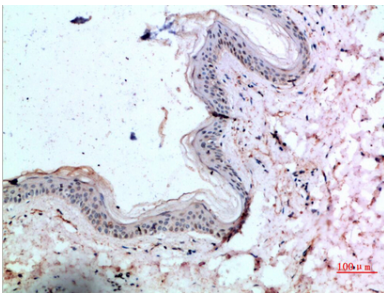
**Hintergrund**

Das von diesem Gen kodierte Protein ist ein Mitogen, das von vaskulären Endothelzellen sezerniert wird. Es spielt eine Rolle bei der Proliferation und Differenzierung von Chondrozyten, der Zelladhäsion in vielen Zelltypen und ist mit dem aus Blutplättchen stammenden Wachstumsfaktor verwandt. Bestimmte Polymorphismen dieses Gens wurden mit einem erhöhten Risiko für systemische Sklerose in Verbindung gebracht. [bereitgestellt von RefSeq, Nov. 2009] Funktion: Wichtiges Bindegewebs-Mitogen, das von vaskulären Endothelzellen sezerniert wird. Fördert die Proliferation und Differenzierung von Chondrozyten. Vermittelt die Heparin- und zweiwertige Kationen-abhängige Zelladhäsion in vielen Zelltypen, darunter Fibroblasten, Myofibroblasten, Endothel- und Epithelzellen. Verstärkt die durch Fibroblastenwachstumsfaktor induzierte DNA-Synthese. Ähnlichkeit: Gehört zur CCN-Familie. Ähnlichkeit: Enthält 1 CTCK-Domäne (C-terminale Cystinknoten-ähnliche Domäne). Ähnlichkeit: Enthält 1 N-terminale IGFBP-Domäne. Ähnlichkeit: Enthält 1 TSP-Typ-1-Domäne. Ähnlichkeit: Enthält 1 VWFC-Domäne. Untereinheit: Monomer.

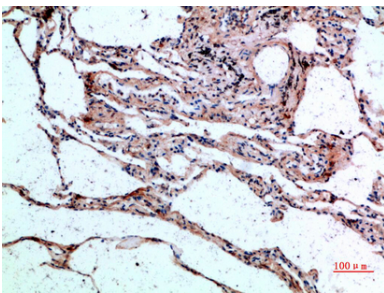
## Forschungsbereich

Herz-Kreislauf-System

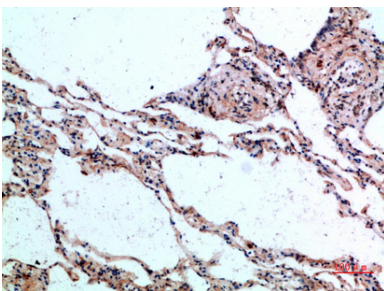
## Bilddaten



Immunhistochemische Analyse von in Paraffin eingebetteter menschlicher Haut, Antikörperverdünnung 1:200



Immunhistochemische Analyse von in Paraffin eingebettetem menschlichem Lungengewebe, Antikörperverdünnung 1:200



Immunhistochemische Analyse von in Paraffin eingebettetem menschlichem Lungengewebe, Antikörperverdünnung 1:200