

Produktname: CTAG2 Kaninchen-Polyclonal-Antikörper**Katalog-Nr.: APRab09487**

Nur für Forschungszwecke.

Zusammenfassung

Beschreibung	polyklonaler Kaninchenantikörper
Host	Kaninchen
Anwendung	WB,ELISA
Reaktivität	Mensch, Ratte, Maus
Konjugation	Unkonjugiert
Modifikation	Unverändert
Isotyp	IgG
Klonalität	Polyklonal
Form	Flüssig
Konzentration	1 mg/ml
Lagerung	Aliquotieren und bei -20°C lagern (12 Monate haltbar).Frost/Tau-Zyklen vermeiden.
Versand	Eisbeutel
Puffer	Flüssigkeit in PBS mit 50 % Glycerin und 0,02 % Konservierungsmittel vom neuen Typ N.
Aufreinigung	Affinitätsreinigung

Anwendung

Verdünnungsverhältnis WB 1:500-1:2000,ELISA 1:5000-1:20000

tnis

Molekulargewicht 23kDa

Antigen-Informationen

Genname CTAG2 ESO2 LAGE1

Alternative Namen

Gen-ID 30848.0

SwissProt ID O75638

Immunogen Synthetisiertes Peptid, das von einem Teilbereich des menschlichen Proteins abgeleitet ist

Hintergrund

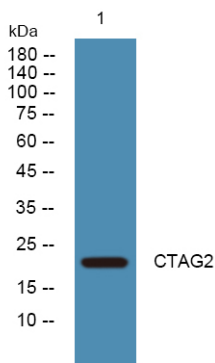
Dieses Gen kodiert ein autoimmunogenes Tumorantigen, das zur ESO/LAGE-Familie der Krebs-Hoden-Antigene gehört. Dieses Protein wird in einer Vielzahl von Krebsarten exprimiert, darunter Melanom, Brustkrebs, Blasenkrebs und Prostatakrebs. Es

kommt auch in normalem Hodengewebe vor. Ein alternatives Produkt dieses Gens wurde in PMID:10399963 beschrieben. Dieses alternative Protein, CAMEL genannt, ist ein Tumorantigen, das von Melanom-spezifischen zytotoxischen T-Lymphozyten erkannt wird. Alternatives Spleißen führt zu mehreren Transkriptvarianten. [bereitgestellt von RefSeq, Sep. 2013] Domäne: Die Isoform LAGE-1A besitzt eine Transmembrandomäne. Ähnlichkeit: Gehört zur CTAG-Familie. Gewebespezifität: Hoden und in sehr geringen Mengen in Plazenta und einigen Uterusproben. Wurde in 25-50% der Tumorproben von Melanomen, nicht-kleinzelligen Lungenkarzinomen, Blasen-, Prostata- und Kopf-Hals-Tumoren beobachtet.

Forschungsbereich

-

Bilddaten



Western-Blot-Analyse von Lysaten aus DU145-Zellen, CTAG2-Kaninchen-Polyclonal-Antikörper wurde 1:1000 verdünnt, 4 °C über Nacht