
Produktname: CstF-64T Kaninchen-Polyclonal-Antikörper**Katalog-Nr.: APRab09475**

Nur für Forschungszwecke.

Zusammenfassung

Beschreibung	polyklonaler Kaninchenantikörper
Host	Kaninchen
Anwendung	WB,IHC,ICC/IF,ELISA
Reaktivität	Mensch, Maus, Ratte
Konjugation	Unkonjugiert
Modifikation	Unverändert
Isotyp	IgG
Klonalität	Polyklonal
Form	Flüssig
Konzentration	1 mg/ml
Lagerung	Aliquotieren und bei -20°C lagern (12 Monate haltbar).Frost/Tau-Zyklen vermeiden.
Versand	Eisbeutel
Puffer	Flüssigkeit in PBS mit 50 % Glycerin, 0,5 % Schutzprotein und 0,02 % Konservierungsmittel vom neuen Typ N.
Aufreinigung	Affinitätsreinigung

Anwendung

Verdünnungsverhältnis	WB 1:500-1:2000,IHC 1:100-1:300,ICC/IF 1:50-1:200,ELISA 1:20000-1:40000
Molekulargewicht	64kDa

Antigen-Informationen

Genname	CSTF2T CSTF2T; KIAA0689; Cleavage stimulation factor subunit 2 tau variant; CF-1 64 kDa subunit
Alternative Namen	tau variant; Cleavage stimulation factor 64 kDa subunit tau variant; CSTF 64 kDa subunit tau variant; TauCstF-64
Gen-ID	23283.0
SwissProt ID	Q9H0L4
Immunogen	Das Antiserum wurde gegen ein synthetisches Peptid hergestellt, das vom humanen CSTF2T abgeleitet ist. Aminosäurebereich: 91-140

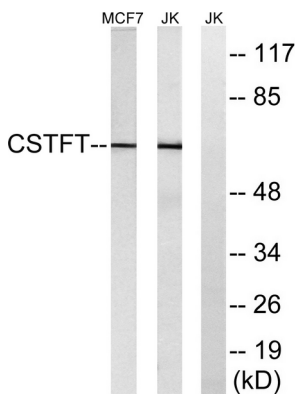
Hintergrund

Funktion: Spielt möglicherweise eine wichtige Rolle bei der AAUAAA-unabhängigen mRNA-Polyadenylierung in Keimzellen. Ist direkt an der Bindung an Prä-mRNA beteiligt. PTM: Wird nach DNA-Schädigung phosphoryliert, wahrscheinlich durch ATM oder ATR. Ähnlichkeit: Enthält eine RRM-Domäne (RNA-Erkennungsmotiv).

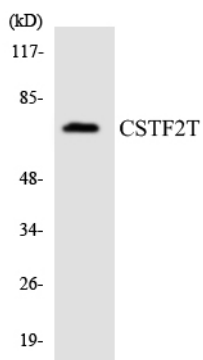
Forschungsbereich

-

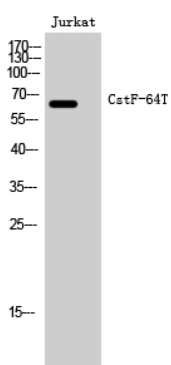
Bilddaten



Western-Blot-Analyse von Lysaten aus Jurkat- und MCF-7-Zellen unter Verwendung des CSTF2T-Antikörpers. Die Spur rechts ist mit dem synthetisierten Peptid blockiert.



Western-Blot-Analyse der Lysate aus Jurkat-Zellen unter Verwendung des CSTF2T-Antikörpers.



Western-Blot-Analyse von Jurkat-Zellen unter Verwendung des polyklonalen Antikörpers CstF-64T.