

---

**Produktname: CstF-64 Kaninchen-Polyclonal-Antikörper****Katalog-Nr.: APRab09474**

Nur für Forschungszwecke.

**Zusammenfassung**

<b>Beschreibung</b>	polyklonaler Kaninchenantikörper
<b>Host</b>	Kaninchen
<b>Anwendung</b>	WB,IHC,ICC/IF,ELISA
<b>Reaktivität</b>	Mensch, Maus
<b>Konjugation</b>	Unkonjugiert
<b>Modifikation</b>	Unverändert
<b>Isotyp</b>	IgG
<b>Klonalität</b>	Polyklonal
<b>Form</b>	Flüssig
<b>Konzentration</b>	1 mg/ml
<b>Lagerung</b>	Aliquotieren und bei -20°C lagern (12 Monate haltbar).Frost/Tau-Zyklen vermeiden.
<b>Versand</b>	Eisbeutel
<b>Puffer</b>	Flüssigkeit in PBS mit 50 % Glycerin, 0,5 % Schutzprotein und 0,02 % Konservierungsmittel vom neuen Typ N.
<b>Aufreinigung</b>	Affinitätsreinigung

**Anwendung**

<b>Verdünnungsverhältnis</b>	WB 1:500-1:2000,IHC 1:100-1:300,ICC/IF 1:200-1:1000,ELISA 1:5000-1:10000
<b>Molekulargewicht</b>	60kDa

**Antigen-Informationen**

<b>Genname</b>	CSTF2
<b>Alternative Namen</b>	CSTF2; Cleavage stimulation factor subunit 2; CF-1 64 kDa subunit; Cleavage stimulation factor 64 kDa subunit; CSTF 64 kDa subunit; CstF-64
<b>Gen-ID</b>	1478.0
<b>SwissProt ID</b>	P33240
<b>Immunogen</b>	Das Antiserum wurde gegen ein synthetisches Peptid, abgeleitet von humanem CSTF2, hergestellt. Aminosäurebereich: 11-60

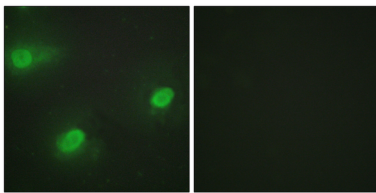
## Hintergrund

Dieses Gen kodiert für ein Kernprotein mit einer RRM-Domäne (RNA-Erkennungsmotiv). Das Protein ist Bestandteil des Spaltungsstimulationsfaktor-Komplexes (CSTF), der an der 3'-Endspaltung und Polyadenylierung von Prä-mRNA beteiligt ist. Genauer gesagt bindet dieses Protein an GU-reiche Elemente in der 3'-untranslatierten Region von mRNA. [bereitgestellt von RefSeq, Juli 2008] Funktion: Einer der mehreren Faktoren, die für die Polyadenylierung und 3'-Endspaltung von Säugetier-Prä-mRNA benötigt werden. Diese Untereinheit ist direkt an der Bindung an prä-mRNA beteiligt. Induktion: Hochreguliert während des Übergangs von der G0- zur S-Phase. PTM: Phosphoryliert nach DNA-Schädigung, wahrscheinlich durch ATM oder ATR. Ähnlichkeit: Enthält eine RRM-Domäne (RNA-Erkennungsmotiv). Untereinheit: Der CSTF-Komplex besteht aus CSTF1 (50 kDa-Untereinheit), CSTF2 (64 kDa-Untereinheit) und CSTF3 (77 kDa-Untereinheit). CSTF2 interagiert direkt mit CSTF3, SYMPK und RPO2TC1. Interagiert in hitzestressen Zellen mit HSF1. Interagiert mit FIP1L1.

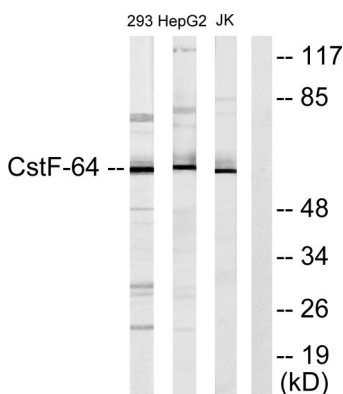
## Forschungsbereich

-

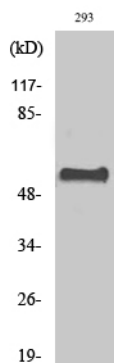
## Bilddaten



Immunfluoreszenzanalyse von HeLa-Zellen mit dem CSTF2-Antikörper. Das Bild rechts zeigt eine Blockierung mit dem synthetisierten Peptid.



Western-Blot-Analyse von Lysaten aus 293-, K562- und Jurkat-Zellen unter Verwendung des CSTF2-Antikörpers. Die Spur rechts ist mit dem synthetisierten Peptid blockiert.



Western-Blot-Analyse verschiedener Zellen unter Verwendung des polyklonalen Antikörpers CstF-64 in einer Verdünnung von 1:1000.

