
Produktname: CstF-50 Kaninchen-Polyclonal-Antikörper**Katalog-Nr.: APRab09473**

Nur für Forschungszwecke.

Zusammenfassung

Beschreibung	polyklonaler Kaninchenantikörper
Host	Kaninchen
Anwendung	WB,IHC,ICC/IF,ELISA
Reaktivität	Mensch, Maus, Ratte
Konjugation	Unkonjugiert
Modifikation	Unverändert
Isotyp	IgG
Klonalität	Polyklonal
Form	Flüssig
Konzentration	1 mg/ml
Lagerung	Aliquotieren und bei -20°C lagern (12 Monate haltbar).Frost/Tau-Zyklen vermeiden.
Versand	Eisbeutel
Puffer	Flüssigkeit in PBS mit 50 % Glycerin, 0,5 % Schutzprotein und 0,02 % Konservierungsmittel vom neuen Typ N.
Aufreinigung	Affinitätsreinigung

Anwendung

Verdünnungsverhältnis	WB 1:500-1:2000,IHC 1:100-1:300,ICC/IF 1:50-1:200,ELISA 1:10000-1:20000
Molekulargewicht	48kDa

Antigen-Informationen

Genname	CSTF1
Alternative Namen	CSTF1; Cleavage stimulation factor subunit 1; CF-1 50 kDa subunit; Cleavage stimulation factor 50 kDa subunit; CSTF 50 kDa subunit; CstF-50
Gen-ID	1477.0
SwissProt ID	Q05048
Immunogen	Das Antiserum wurde gegen ein synthetisches Peptid, abgeleitet von humanem CSTF1, hergestellt. Aminosäurebereich: 1–50

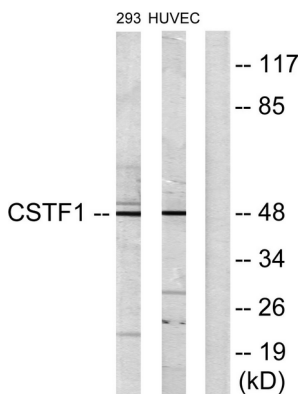
Hintergrund

Dieses Gen kodiert eine von drei Untereinheiten, die zusammen den Spaltungsstimulationsfaktor (CSTF) bilden. CSTF ist an der Polyadenylierung und der 3'-Endspaltung von Prä-mRNA beteiligt. Ähnlich den Beta-Untereinheiten von G-Proteinen in Säugetieren enthält dieses Protein Transducin-ähnliche Wiederholungen. Für dieses Gen wurden mehrere Transkriptvarianten mit unterschiedlichen 5'-UTR gefunden, die jedoch dasselbe Protein kodieren. [bereitgestellt von RefSeq, Juli 2008], Domäne: Der N-Terminus vermittelt die Homodimerisierung., Domäne: Die WD6-Domäne ist für die Interaktion mit BARD1 erforderlich. WD-Domänen sind für die Interaktion mit CSTF3 verantwortlich., Funktion: Einer der mehreren Faktoren, die für die Polyadenylierung und die 3'-Endspaltung von Prä-mRNA in Säugetieren benötigt werden. Möglicherweise verantwortlich für die Interaktion von CSTF mit anderen Faktoren zur Bildung eines stabilen Komplexes auf der Prä-mRNA. PTM: Der N-Terminus ist blockiert. Ähnlichkeit: Enthält 6 WD-Repeats. Untereinheit: Homodimer. Der CSTF-Komplex besteht aus CSTF1 (50 kDa Untereinheit), CSTF2 (64 kDa Untereinheit) und CSTF3 (77 kDa Untereinheit). Interagiert direkt mit CSTF3. Interagiert mit BARD1.

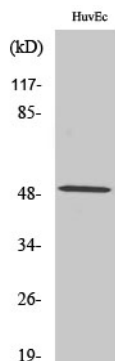
Forschungsbereich

-

Bilddaten



Western-Blot-Analyse von Lysaten aus HUVEC- und 293-Zellen unter Verwendung des CSTF1-Antikörpers. Die Spur rechts ist mit dem synthetisierten Peptid blockiert.



Western-Blot-Analyse verschiedener Zellen unter Verwendung des polyklonalen Antikörpers CstF-50.