

Produktname: CRP1 Kaninchen-Polyclonal-Antikörper**Katalog-Nr.: APRab09422**

Nur für Forschungszwecke.

Zusammenfassung

Beschreibung	polyklonaler Kaninchenantikörper
Host	Kaninchen
Anwendung	WB,IHC,ICC/IF,ELISA
Reaktivität	Mensch, Maus, Ratte
Konjugation	Unkonjugiert
Modifikation	Unverändert
Isotyp	IgG
Klonalität	Polyklonal
Form	Flüssig
Konzentration	1 mg/ml
Lagerung	Aliquotieren und bei -20°C lagern (12 Monate haltbar).Frost/Tau-Zyklen vermeiden.
Versand	Eisbeutel
Puffer	Flüssigkeit in PBS mit 50 % Glycerin, 0,5 % Schutzprotein und 0,02 % Konservierungsmittel vom neuen Typ N.
Aufreinigung	Affinitätsreinigung

Anwendung

Verdünnungsverhältnis	WB 1:500-1:2000,IHC 1:100-1:300,ICC/IF 1:50-1:200,ELISA 1:10000-1:20000
Molekulargewicht	22kDa

Antigen-Informationen

Genname	CSRP1
Alternative Namen	CSRP1; CSRP; CYRP; Cysteine and glycine-rich protein 1; Cysteine-rich protein 1; CRP; CRP1
Gen-ID	1465.0
SwissProt ID	P21291
Immunogen	Das Antiserum wurde gegen ein synthetisches Peptid, abgeleitet von humanem CRP1, hergestellt. Aminosäurebereich: 51-100

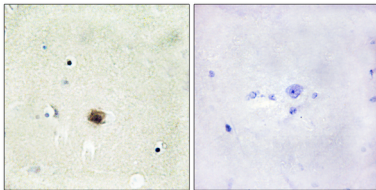
Hintergrund

Dieses Gen kodiert für ein Mitglied der Familie der cysteinreichen Proteine (CSRP). Diese Genfamilie umfasst eine Gruppe von LIM-Domänenproteinen, die an regulatorischen Prozessen beteiligt sein könnten, die für die Entwicklung und Zelldifferenzierung wichtig sind. Das in diesem Genprodukt vorkommende LIM/Doppelzinkfinger-Motiv findet sich in Proteinen mit wichtigen Funktionen in der Genregulation, dem Zellwachstum und der somatischen Differenzierung. Alternativ gespleißte Transkriptvarianten wurden beschrieben. [bereitgestellt von RefSeq, Aug. 2010], Funktion: Könnte eine Rolle in der neuronalen Entwicklung spielen., Ähnlichkeit: Enthält 1 LIM-Zinkbindungsdomäne., Ähnlichkeit: Enthält 2 LIM-Zinkbindungsdomänen., Untereinheit: Monomer.

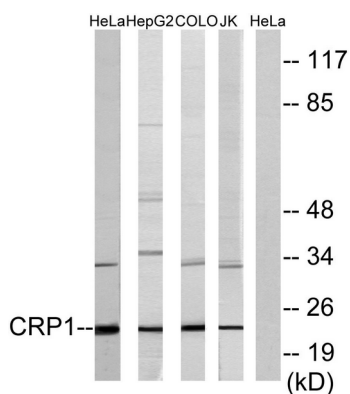
Forschungsbereich

-

Bilddaten



Immunohistochemische Analyse von in Paraffin eingebettetem menschlichem Hirngewebe unter Verwendung des CRP1-Antikörpers. Das Bild rechts zeigt eine Blockierung mit dem synthetisierten Peptid.



Western-Blot-Analyse von Lysaten aus HeLa-, HepG2-, COLO- und Jurkat-Zellen unter Verwendung des CRP1-Antikörpers. Die Spur rechts ist mit dem synthetisierten Peptid blockiert.



Western-Blot-Analyse verschiedener Zellen unter Verwendung eines polyklonalen CRP1-Antikörpers in einer Verdünnung von 1:1000.