

Produktname: CRF Kaninchen-Polyclonal-Antikörper**Katalog-Nr.: APRab09390**

Nur für Forschungszwecke.

Zusammenfassung

Beschreibung	polyklonaler Kaninchenantikörper
Host	Kaninchen
Anwendung	IHC, ICC/IF, ELISA
Reaktivität	Mensch, Ratte, Maus
Konjugation	Unkonjugiert
Modifikation	Unverändert
Isotyp	IgG
Klonalität	Polyklonal
Form	Flüssig
Konzentration	1 mg/ml
Lagerung	Aliquotieren und bei -20°C lagern (12 Monate haltbar). Frost/Tau-Zyklen vermeiden.
Versand	Eisbeutel
Puffer	Flüssigkeit in PBS mit 50 % Glycerin, 0,5 % Schutzprotein und 0,02 % Konservierungsmittel vom neuen Typ N.
Aufreinigung	Affinitätsreinigung

Anwendung

Verdünnungsverhältnis IHC 1:100-1:300, ICC/IF 1:50-1:200, ELISA 1:5000-1:20000

tnis

Molekulargewicht

Antigen-Informationen

Genname	CRH
Alternative Namen	CRH; Corticoliberin; Corticotropin-releasing factor; CRF; Corticotropin-releasing hormone
Gen-ID	1392.0
SwissProt ID	P06850
Immunogen	Das Antiserum wurde gegen ein synthetisches Peptid aus humanem CRF hergestellt. Aminosäurebereich: 104–153

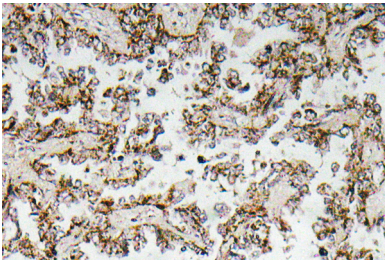
Hintergrund

Dieses Gen kodiert ein Mitglied der Corticotropin-Releasing-Faktor-Familie. Das kodierte Präproprotein wird proteolytisch prozessiert, um das reife Neuropeptidhormon zu generieren. Als Reaktion auf Stress wird dieses Hormon vom paraventriculären Kern (PVN) des Hypothalamus sezerniert, bindet an Corticotropin-Releasing-Hormon-Rezeptoren und stimuliert die Freisetzung von adrenocorticotropem Hormon (ACTH) aus der Hypophyse. Ein deutlicher Rückgang dieses Proteins wurde im Zusammenhang mit der Alzheimer-Krankheit beobachtet. Ein autosomal-rezessiver hypothalamischer Corticotropinmangel hat vielfältige und potenziell tödliche metabolische Folgen, darunter Hypoglykämie und Hepatitis. Neben der Produktion im Hypothalamus wird dieses Protein auch in peripheren Geweben wie T-Lymphozyten synthetisiert und in der Plazenta stark exprimiert. In der Plazenta dient es als Marker zur Bestimmung der Schwangerschaftsdauer. Funktion: Dieses Hormon aus dem Hypothalamus reguliert die Freisetzung von Corticotropin aus der Hypophyse. Online-Information: Corticotropin-Releasing-Hormon (CRH). Ähnlichkeit: Gehört zur Sauvagin-/Corticotropin-Releasing-Faktor-/Urotensin-I-Familie.

Forschungsbereich

Langzeitdepression;

Bilddaten



Immunohistochemische Analyse von CRF-Antikörpern in Paraffin-eingebettetem menschlichem Lungenkarzinomgewebe.