

Produktname: CREM Kaninchen-Polyclonal-Antikörper**Katalog-Nr.: APRab09388**

Nur für Forschungszwecke.

Zusammenfassung

Beschreibung	polyklonaler Kaninchenantikörper
Host	Kaninchen
Anwendung	WB,IHC,ICC/IF,ELISA
Reaktivität	Mensch, Maus, Ratte
Konjugation	Unkonjugiert
Modifikation	Unverändert
Isotyp	IgG
Klonalität	Polyklonal
Form	Flüssig
Konzentration	1 mg/ml
Lagerung	Aliquotieren und bei -20°C lagern (12 Monate haltbar).Frost/Tau-Zyklen vermeiden.
Versand	Eisbeutel
Puffer	Flüssigkeit in PBS mit 50 % Glycerin, 0,5 % Schutzprotein und 0,02 % Konservierungsmittel vom neuen Typ N.
Aufreinigung	Affinitätsreinigung

Anwendung

Verdünnungsverhältnis	WB 1:500-1:2000,IHC 1:100-1:300,ICC/IF 1:50-1:200,ELISA 1:10000-1:20000
Molekulargewicht	34kDa

Antigen-Informationen

Genname	CREM
Alternative Namen	CREM; cAMP-responsive element modulator; Inducible cAMP early repressor; ICER
Gen-ID	1390.0
SwissProt ID	Q03060
Immunogen	Das Antiserum wurde gegen ein synthetisches Peptid aus humanem CREM hergestellt. Aminosäurebereich: 81–130

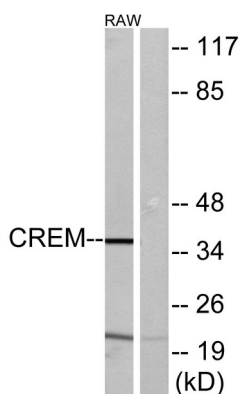
Hintergrund

cAMP-responsives Element-Modulator (CREM) Homo sapiens. Dieses Gen kodiert einen bZIP-Transkriptionsfaktor, der an das cAMP-responsive Element (CRE) bindet, das in vielen viralen und zellulären Promotoren vorkommt. Es ist ein wichtiger Bestandteil der cAMP-vermittelten Signaltransduktion während des spermatogenetischen Zyklus sowie anderer komplexer Prozesse. Durch die Nutzung alternativer Promotoren und Translationsinitiationsstellen kann dieses Gen die cAMP-Reaktivität räumlich und zeitlich spezifisch steuern. Für dieses Gen wurden mehrere alternativ gespleißte Transkriptvarianten gefunden, die verschiedene Isoformen kodieren, von denen einige als Aktivatoren und andere als Repressoren der Transkription fungieren. [bereitgestellt von RefSeq, Juli 2008]. Achtung: Die hier gezeigte Sequenz stammt aus einer automatischen Ensembl-Analyse-Pipeline und sollte als vorläufiges Ergebnis betrachtet werden. Funktion: Transkriptionsregulator, der an das cAMP-responsive Element (CRE) bindet, eine Sequenz, die in vielen viralen und zellulären Promotoren vorkommt. Isoformen sind entweder Transkriptionsaktivatoren oder -repressoren. Spielt eine Rolle bei der Spermatogenese und ist an der Spermatidenreifung beteiligt. PTM: Durch Phosphorylierung stimuliert. Sequenzhinweis: Wird als Tyr translatiert. Ähnlichkeit: Gehört zur bZIP-Familie. Ähnlichkeit: Enthält eine bZIP-Domäne. Ähnlichkeit: Enthält eine KID-Domäne (Kinase-induzierbar). Untereinheit: Bindet als Dimer an DNA. Interagiert mit FHL5. Gewebespezifität: Wird in den Hoden (runde Spermatiden) exprimiert (auf Proteinebene). Isoform 14 ist die wichtigste Aktivatorform in den Hoden.

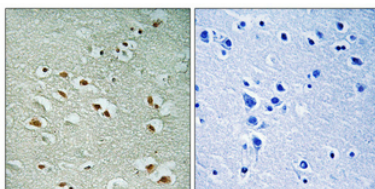
Forschungsbereich

-

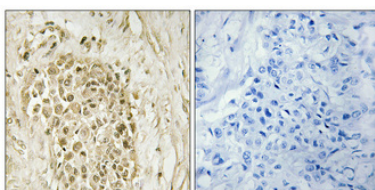
Bilddaten



Western-Blot-Analyse von Lysaten aus RAW264.7-Zellen unter Verwendung des CREM-Antikörpers. Die Spur rechts ist mit dem synthetisierten Peptid blockiert.



Immunhistochemische Analyse von in Paraffin eingebettetem menschlichem Gehirn. Der Antikörper wurde 1:100 verdünnt (4 °C, über Nacht). Zur Antigenrückgewinnung wurde Tris-EDTA-Puffer (pH 8,0) unter hohem Druck und hoher Temperatur verwendet. Die Negativkontrolle (rechts) wurde durch Präadsorption des Antikörpers mit Immunogenpeptid erhalten.



Immunhistochemische Analyse von in Paraffin eingebettetem menschlichem Brustkrebsgewebe. Der Antikörper wurde 1:100 verdünnt (4 °C, über Nacht). Zur Antigenrückgewinnung wurde Tris-EDTA-Puffer (pH 8,0) unter hohem Druck und hoher Temperatur verwendet. Die Negativkontrolle (rechts) wurde durch Präadsorption des Antikörpers mit Immunogenpeptid erhalten.

