

Produktname: CREG1 Kaninchen-Polyclonal-Antikörper**Katalog-Nr.: APRab09382**

Nur für Forschungszwecke.

Zusammenfassung

Beschreibung	polyklonaler Kaninchenantikörper
Host	Kaninchen
Anwendung	WB,ELISA
Reaktivität	Mensch, Ratte, Maus
Konjugation	Unkonjugiert
Modifikation	Unverändert
Isotyp	IgG
Klonalität	Polyklonal
Form	Flüssig
Konzentration	1 mg/ml
Lagerung	Aliquotieren und bei -20°C lagern (12 Monate haltbar).Frost/Tau-Zyklen vermeiden.
Versand	Eisbeutel
Puffer	Flüssigkeit in PBS mit 50 % Glycerin und 0,02 % Konservierungsmittel vom neuen Typ N.
Aufreinigung	Affinitätsreinigung

Anwendung

Verdünnungsverhältnis WB 1:500-1:2000,ELISA 1:5000-1:20000

tnis

Molekulargewicht 24kDa

Antigen-Informationen

Genname CREG1 CREG UNQ727/PRO1409

Alternative Namen

Gen-ID 8804.0

SwissProt ID O75629

Immunogen Synthetisiertes Peptid, das von einem Teilbereich des menschlichen Proteins abgeleitet ist

Hintergrund

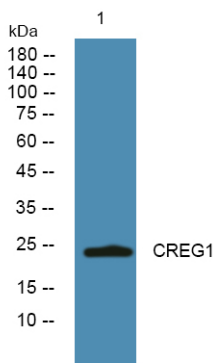
Das Adenovirus-Protein E1A aktiviert und reprimiert die Genexpression, um die Zellproliferation zu fördern und die Differenzierung zu hemmen. Das von diesem Gen kodierte Protein wirkt der transkriptionellen Aktivierung und der zellulären

Transformation durch E1A entgegen. Dieses Protein weist eine geringe Sequenzähnlichkeit mit E1A auf und bindet in vitro sowohl den allgemeinen Transkriptionsfaktor TBP als auch den Tumorsuppressor pRb. Dieses Gen trägt möglicherweise zur transkriptionellen Kontrolle von Zellwachstum und -differenzierung bei. [bereitgestellt von RefSeq, Juli 2008] Funktion: Trägt möglicherweise zur transkriptionellen Kontrolle von Zellwachstum und -differenzierung bei. Wirkt der transkriptionellen Aktivierung und der zellulären Transformation durch das Adenovirus-Protein E1A entgegen. Die transkriptionelle Kontrollaktivität des Zellwachstums erfordert die Interaktion mit IGF2R. PTM: N-glykosyliert. Ähnlichkeit: Gehört zur CREG-Familie. Untereinheit: Homodimer. Interagiert mit IGF2R; die Interaktion ist glykosylierungsabhängig.

Forschungsbereich

-

Bilddaten



Western-Blot-Analyse von Lysaten aus U2OS-Zellen, CREG1-Kaninchen-Polyclonal-Antikörper wurde 1:1000 verdünnt, 4 °C über Nacht