
Produktname: CREB-2 Kaninchen-Polyclonal-Antikörper**Katalog-Nr.: APRab09377**

Nur für Forschungszwecke.

Zusammenfassung

Beschreibung	polyklonaler Kaninchenantikörper
Host	Kaninchen
Anwendung	WB,ELISA
Reaktivität	Mensch, Maus
Konjugation	Unkonjugiert
Modifikation	Unverändert
Isotyp	IgG
Klonalität	Polyklonal
Form	Flüssig
Konzentration	1 mg/ml
Lagerung	Aliquotieren und bei -20°C lagern (12 Monate haltbar).Frost/Tau-Zyklen vermeiden.
Versand	Eisbeutel
Puffer	Flüssigkeit in PBS mit 50 % Glycerin, 0,5 % Schutzprotein und 0,02 % Konservierungsmittel vom neuen Typ N.
Aufreinigung	Affinitätsreinigung

Anwendung

Verdünnungsverhältnis	WB 1:500-1:2000,ELISA 1:5000-1:20000
Molekulargewicht	38kDa

Antigen-Informationen

Genname	ATF4 ATF4; CREB2; TXREB; Cyclic AMP-dependent transcription factor ATF-4; cAMP-dependent
Alternative Namen	transcription factor ATF-4; Activating transcription factor 4; Cyclic AMP-responsive element-binding protein 2; CREB-2; cAMP-responsive element-binding prot
Gen-ID	468.0
SwissProt ID	P18848
Immunogen	Synthetisiertes Peptid, abgeleitet von CREB-2, Aminosäurebereich: 160–240

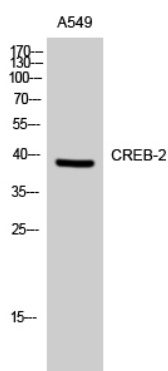
Hintergrund

Der aktivierende Transkriptionsfaktor 4 (ATF4) des Menschen (*Homo sapiens*) kodiert für einen Transkriptionsfaktor, der ursprünglich als weit verbreitetes DNA-bindendes Protein in Säugetieren identifiziert wurde und an ein Tax-responsives Enhancer-Element im LTR von HTLV-1 binden kann. Das kodierte Protein wurde auch als cAMP-responsives Element-bindendes Protein 2 (CREB-2) isoliert und charakterisiert. Das von diesem Gen kodierte Protein gehört zu einer Familie von DNA-bindenden Proteinen, zu der auch die AP-1-Familie der Transkriptionsfaktoren, cAMP-responsive Element-bindende Proteine (CREBs) und CREB-ähnliche Proteine zählen. Diese Transkriptionsfaktoren besitzen eine Leucin-Zipper-Region, die an Protein-Protein-Interaktionen beteiligt ist und sich C-terminal an eine Sequenz basischer Aminosäuren befindet, welche als DNA-Bindungsdomäne fungiert. Es wurden zwei alternative Transkripte beschrieben, die für dasselbe Protein kodieren. Zwei Pseudogene befinden sich auf dem X-Chromosom bei q28 in einer Region mit einer großen invertierten Duplikation. [providfunction:Transkriptionsaktivator] Bindet an das cAMP-Response-Element (CRE) (Konsensussequenz: 5'-GTGACGT[AC][AG]-3'), eine Sequenz, die in vielen viralen und zellulären Promotoren vorkommt. Es bindet an ein Tax-responsives Enhancer-Element im langen terminalen Repeat von HTLV-I. Ähnlichkeit: Gehört zur bZIP-Familie. Ähnlichkeit: Enthält eine bZIP-Domäne. Subzelluläre Lokalisation: Kolokalisiert mit GABBR1 in dendritischen Membranen von Hippocampusneuronen. Untereinheit: Interagiert über den Leucin-Zipper seiner C-terminalen bZIP-Domäne mit der C-terminalen Region von GABBR1. Interagiert (aufgrund von Ähnlichkeit) mit der C-terminalen Region von GABBR2. Bindet DNA als Homo- oder Heterodimer. Interagiert mit der N-terminalen Region von CEP290.

Forschungsbereich

MAPK_ERK_Wachstum;MAPK_G_Protein;Langzeitpotenzierung;Neurotrophin;GnRH;Prostatakrebs;

Bilddaten



Western-Blot-Analyse von A549-Zellen unter Verwendung des polyklonalen CREB-2-Antikörpers