

Produktname: CRBP-III Kaninchen-Polyclonal-Antikörper**Katalog-Nr.: APRab09369**

Nur für Forschungszwecke.

Zusammenfassung

Beschreibung	polyklonaler Kaninchenantikörper
Host	Kaninchen
Anwendung	IHC, ICC/IF, ELISA
Reaktivität	Mensch, Ratte, Maus
Konjugation	Unkonjugiert
Modifikation	Unverändert
Isotyp	IgG
Klonalität	Polyklonal
Form	Flüssig
Konzentration	1 mg/ml
Lagerung	Aliquotieren und bei -20°C lagern (12 Monate haltbar). Frost/Tau-Zyklen vermeiden.
Versand	Eisbeutel
Puffer	Flüssigkeit in PBS mit 50 % Glycerin, 0,5 % Schutzprotein und 0,02 % Konservierungsmittel vom neuen Typ N.
Aufreinigung	Affinitätsreinigung

Anwendung

Verdünnungsverhältnis IHC 1:100-1:300, ICC/IF 1:200-1:1000, ELISA 1:10000-1:20000

tnis

Molekulargewicht

Antigen-Informationen

Genname	RBP5
Alternative Namen	RBP5; Retinol-binding protein 5; Cellular retinol-binding protein III; CRBP-III; HRBPiso
Gen-ID	83758.0
SwissProt ID	P82980
Immunogen	Das Antiserum wurde gegen ein synthetisches Peptid hergestellt, das vom humanen CRBP III abgeleitet ist. Aminosäurebereich: 10–59

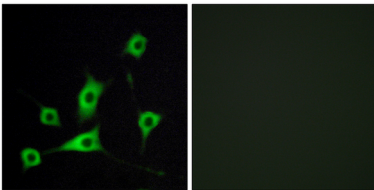
Hintergrund

Retinolbindendes Protein 5 (RBP5) Homo sapiens. Das von diesem Gen kodierte Protein ist ein zelluläres Retinol-bindendes Protein, das in Niere und Leber stark exprimiert wird. Eine Herunterregulierung des kodierten Proteins im hepatozellulären Karzinom war mit einer großen Tumorgroße und einer schlechten Überlebensrate der Patienten assoziiert. [bereitgestellt von RefSeq, Juli 2016]. Domäne: Bildet eine Beta-Fass-Struktur, die hydrophobe Liganden in ihrem Inneren aufnimmt. Funktion: Intrazellulärer Transport von Retinol. Ähnlichkeit: Gehört zur Calycin-Superfamilie. Fettsäurebindende Proteine (FABP). Gewebespezifität: Höhere Expression in Niere und Leber von Erwachsenen und in geringerem Maße in Milz von Erwachsenen und Föten, Lymphknoten und Appendix von Erwachsenen sowie in Leber und Niere von Föten. Stark verringert in hepatozellulärem Karzinomgewebe (auf Proteinebene).

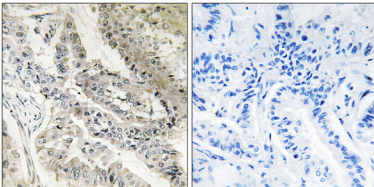
Forschungsbereich

-

Bilddaten



Immunfluoreszenzanalyse von LOVO-Zellen mit dem CRBP-III-Antikörper. Das Bild rechts zeigt eine Blockierung mit dem synthetisierten Peptid.



Immunhistochemische Analyse von in Paraffin eingebettetem menschlichem Lungenkarzinomgewebe unter Verwendung des CRBP-III-Antikörpers. Das Bild rechts zeigt eine Blockierung mit dem synthetisierten Peptid.