

Produktname: CPXM2 Kaninchen-Polyclonal-Antikörper**Katalog-Nr.: APRab09338**

Nur für Forschungszwecke.

Zusammenfassung

Beschreibung	polyklonaler Kaninchenantikörper
Host	Kaninchen
Anwendung	IHC, ICC/IF, ELISA
Reaktivität	Mensch, Ratte, Maus
Konjugation	Unkonjugiert
Modifikation	Unverändert
Isotyp	IgG
Klonalität	Polyklonal
Form	Flüssig
Konzentration	1 mg/ml
Lagerung	Aliquotieren und bei -20°C lagern (12 Monate haltbar). Frost/Tau-Zyklen vermeiden.
Versand	Eisbeutel
Puffer	Flüssigkeit in PBS mit 50 % Glycerin, 0,5 % Schutzprotein und 0,02 % Konservierungsmittel vom neuen Typ N.
Aufreinigung	Affinitätsreinigung

Anwendung

Verdünnungsverhältnis IHC 1:100-1:300, ICC/IF 1:50-1:200, ELISA 1:10000-1:20000

tnis

Molekulargewicht

Antigen-Informationen

Genname	CPXM2
Alternative Namen	CPXM2; Inactive carboxypeptidase-like protein X2
Gen-ID	119587.0
SwissProt ID	Q8N436
Immunogen	Das Antiserum wurde gegen ein synthetisches Peptid, abgeleitet von humanem CPXM2, hergestellt. Aminosäurebereich: 450–500

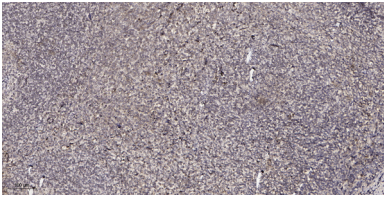
Hintergrund

Achtung: Da aktive Zentren und Zinkbindungsstellen verloren gegangen sind, ist es unwahrscheinlich, dass es katalytisch aktiv ist. Funktion: Könnte an Zell-Zell-Interaktionen beteiligt sein. Ähnlichkeit: Gehört zur Peptidase-M14-Familie. Ähnlichkeit: Enthält eine F5/8-Typ-C-Domäne.

Forschungsbereich

-

Bilddaten



Immunohistochemische Analyse von in Paraffin eingebettetem menschlichem Tonsillengewebe. 1. Der Antikörper wurde 1:200 verdünnt (über Nacht bei 4 °C inkubiert). 2. Zur Antigenrückgewinnung wurde Tris-EDTA (pH 9,0) verwendet. 3. Der Sekundärantikörper wurde 1:200 verdünnt (30 Minuten bei Raumtemperatur inkubiert).