

**Produktname: CPTI-M Kaninchen-Polyclonal-Antikörper****Katalog-Nr.: APRab09335**

Nur für Forschungszwecke.

**Zusammenfassung**

<b>Beschreibung</b>	polyklonaler Kaninchenantikörper
<b>Host</b>	Kaninchen
<b>Anwendung</b>	WB,IHC,ICC/IF,ELISA
<b>Reaktivität</b>	Mensch, Ratte, Maus
<b>Konjugation</b>	Unkonjugiert
<b>Modifikation</b>	Unverändert
<b>Isotyp</b>	IgG
<b>Klonalität</b>	Polyklonal
<b>Form</b>	Flüssig
<b>Konzentration</b>	1 mg/ml
<b>Lagerung</b>	Aliquotieren und bei -20°C lagern (12 Monate haltbar).Frost/Tau-Zyklen vermeiden.
<b>Versand</b>	Eisbeutel
<b>Puffer</b>	Flüssigkeit in PBS mit 50 % Glycerin, 0,5 % Schutzprotein und 0,02 % Konservierungsmittel vom neuen Typ N.
<b>Aufreinigung</b>	Affinitätsreinigung

**Anwendung**

<b>Verdünnungsverhältnis</b>	WB 1:500-1:2000,IHC 1:100-1:300,ICC/IF 1:50-1:200,ELISA 1:20000-1:40000
<b>Molekulargewicht</b>	88kDa

**Antigen-Informationen**

<b>Genname</b>	CPT1B CPT1B; KIAA1670; Carnitine O-palmitoyltransferase 1; muscle isoform; CPT1-M; Carnitine O-
<b>Alternative Namen</b>	palmitoyltransferase I, muscle isoform; CPT I; CPTI-M; Carnitine palmitoyltransferase 1B; Carnitine palmitoyltransferase I-like protein
<b>Gen-ID</b>	1120/1375
<b>SwissProt ID</b>	Q92523
<b>Immunogen</b>	Das Antiserum wurde gegen ein synthetisches Peptid, abgeleitet von humanem CPT1B, hergestellt. Aminosäurebereich: 401–450

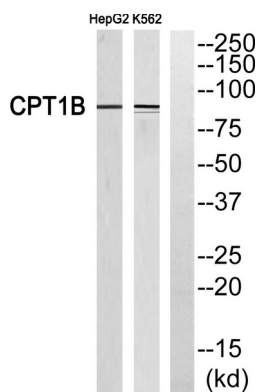
## Hintergrund

Das von diesem Gen kodierte Protein, ein Mitglied der Carnitin/Cholin-Acetyltransferase-Familie, ist das geschwindigkeitsbestimmende Enzym der  $\beta$ -Oxidation langkettiger Fettsäuren in Muskelmitochondrien. Dieses Enzym ist für den Nettotransport langkettiger Fettsäure-CoAs aus dem Zytoplasma in die Mitochondrien erforderlich. Für dieses Gen wurden mehrere Transkriptvarianten gefunden, die verschiedene Isoformen kodieren, und es werden Read-through-Transkripte vom Upstream-Locus exprimiert, die Exons dieses Gens enthalten. [bereitgestellt von RefSeq, Juni 2009], Katalytische Aktivität: ATP + Cholin = ADP + O-Phosphocholin., Katalytische Aktivität: ATP + Ethanolamin = ADP + O-Phosphoethanolamin., Katalytische Aktivität: Palmitoyl-CoA + L-Carnitin = CoA + L-Palmitoylcarnitin., Sonstiges: Dieses Protein wird von einem bicistronischen Gen produziert, das auch das CHKB-Protein aus einem nicht überlappenden Leserahmen kodiert., Sonstiges: Dieses Protein wird von einem bicistronischen Gen produziert, das auch das CPT1B-Protein aus einem nicht überlappenden Leserahmen kodiert., Stoffwechselweg: Lipidstoffwechsel; Fettsäure- $\beta$ -Oxidation., Ähnlichkeit: Gehört zur Carnitin/Cholin-Acetyltransferase-Familie., Ähnlichkeit: Gehört zur Cholin/Ethanolamin-Kinase-Familie., Gewebespezifität: Starke Expression in Herz- und Skelettmuskulatur. Keine Expression in Leber und Niere.

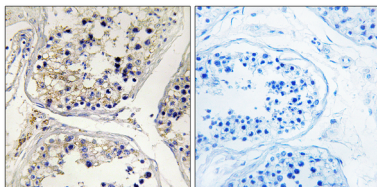
## Forschungsbereich

Fettsäurestoffwechsel; Glycerophospholipidstoffwechsel; PPAR; Adipokine;

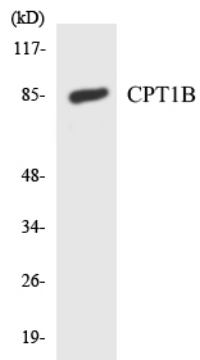
## Bilddaten



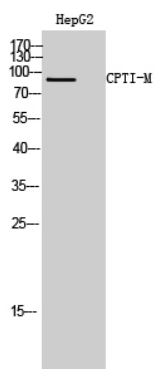
Western-Blot-Analyse des CPT1B-Antikörpers. Die Spure rechts ist mit dem CPT1B-Peptid blockiert.



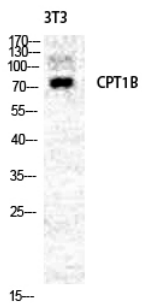
Immunhistochemische Analyse von in Paraffin eingebettetem menschlichem Hodengewebe unter Verwendung des CPT1B-Antikörpers. Die Spure rechts ist mit dem CPT1B-Peptid blockiert.



Western-Blot-Analyse der Lysate aus HepG2-Zellen unter Verwendung des CPT1B-Antikörpers.



Western-Blot-Analyse von HepG2-Zellen mit dem polyklonalen Antikörper CPT1-M (Verdünnung 1:2000)



Western-Blot-Analyse von NIH-3T3-Zellen mit dem polyklonalen Antikörper CPT1-M (Verdünnung 1:2000)