

Produktname: CPO Kaninchen-Polyclonal-Antikörper**Katalog-Nr.: APRab09325**

Nur für Forschungszwecke.

Zusammenfassung

Beschreibung	polyklonaler Kaninchenantikörper
Host	Kaninchen
Anwendung	IHC,ELISA
Reaktivität	Mensch, Ratte, Maus
Konjugation	Unkonjugiert
Modifikation	Unverändert
Isotyp	IgG
Klonalität	Polyklonal
Form	Flüssig
Konzentration	1 mg/ml
Lagerung	Aliquotieren und bei -20°C lagern (12 Monate haltbar).Frost/Tau-Zyklen vermeiden.
Versand	Eisbeutel
Puffer	Flüssigkeit in PBS mit 50 % Glycerin, 0,5 % Schutzprotein und 0,02 % Konservierungsmittel vom neuen Typ N.
Aufreinigung	Affinitätsreinigung

Anwendung

Verdünnungsverhältnis IHC 1:50-1:200,ELISA 1:5000-1:20000

tnis

Molekulargewicht

Antigen-Informationen

Genname	CPO
Alternative Namen	Carboxypeptidase O (CPO;EC 3.4.17.-)
Gen-ID	130749.0
SwissProt ID	Q8IVL8
Immunogen	Synthetisiertes Peptid, abgeleitet von humanem CPO, Aminosäurebereich: 50-100

Hintergrund

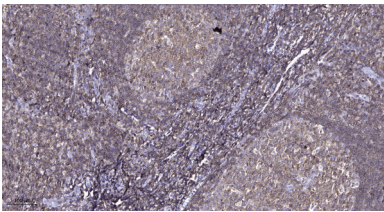
Carboxypeptidase O (CPO) Homo sapiens. Dieses Gen gehört zur Familie der Metallo-carboxypeptidasen. [bereitgestellt von

RefSeq, Jan. 2011]. Cofaktor: Bindet 1 Zinkion pro Untereinheit. Funktion: Wahrscheinlich eine Carboxypeptidase, die Proteine mit sauren C-terminalen Resten spalten kann. Ähnlichkeit: Gehört zur Peptidase-M14-Familie.

Forschungsbereich

-

Bilddaten



Immunohistochemische Analyse von in Paraffin eingebettetem menschlichem Tonsillengewebe. 1. Der Antikörper wurde 1:200 verdünnt (über Nacht bei 4 °C inkubiert). 2. Zur Antigenrückgewinnung wurde Tris-EDTA (pH 9,0) verwendet. 3. Der Sekundärantikörper wurde 1:200 verdünnt (45 Minuten bei Raumtemperatur inkubiert).