

Produktname: cPLA2- γ Kaninchen-Polyclonal-Antikörper**Katalog-Nr.: APRab09315**

Nur für Forschungszwecke.

Zusammenfassung

Beschreibung	polyklonaler Kaninchenantikörper
Host	Kaninchen
Anwendung	WB,ELISA
Reaktivität	Mensch, Ratte, Maus
Konjugation	Unkonjugiert
Modifikation	Unverändert
Isotyp	IgG
Klonalität	Polyklonal
Form	Flüssig
Konzentration	1 mg/ml
Lagerung	Aliquotieren und bei -20°C lagern (12 Monate haltbar).Frost/Tau-Zyklen vermeiden.
Versand	Eisbeutel
Puffer	Flüssigkeit in PBS mit 50 % Glycerin, 0,5 % Schutzprotein und 0,02 % Konservierungsmittel vom neuen Typ N.
Aufreinigung	Affinitätsreinigung

Anwendung

Verdünnungsverhältnis WB 1:500-1:2000,ELISA 1:10000-1:20000

tnis

Molekulargewicht 70kDa

Antigen-Informationen

Genname	PLA2G4C
Alternative Namen	PLA2G4C; Cytosolic phospholipase A2 gamma; cPLA2-gamma; Phospholipase A2 group IVC
Gen-ID	8605.0
SwissProt ID	Q9UP65
Immunogen	Das Antiserum wurde gegen ein synthetisches Peptid hergestellt, das von humanem PLA2G4C abgeleitet ist. Aminosäurebereich: 301–350

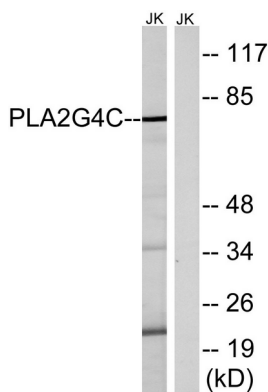
Hintergrund

Dieses Gen kodiert für ein Protein der Phospholipase-A2-Enzymfamilie, das Glycerophospholipide hydrolysiert und dabei freie Fettsäuren und Lysophospholipide freisetzt. Beide dienen als Vorstufen für die Bildung von Signalmolekülen. Das kodierte Protein ist ein calciumunabhängiges und membrangebundenes Enzym. Für dieses Gen wurden mehrere Transkriptvarianten gefunden, die verschiedene Isoformen kodieren. [bereitgestellt von RefSeq, Apr. 2009] Katalytische Aktivität: Phosphatidylcholin + H₂O = 1-Acylglycerophosphocholin + ein Carboxylat. Enzymregulation: Nicht calciumreguliert. Funktion: Bevorzugt Arachidonsäure an der sn-2-Position von Phosphatidylcholin gegenüber Palmitinsäure. Ähnlichkeit: Enthält eine PLA2c-Domäne. Gewebespezifität: Stark exprimiert in Herz- und Skelettmuskulatur.

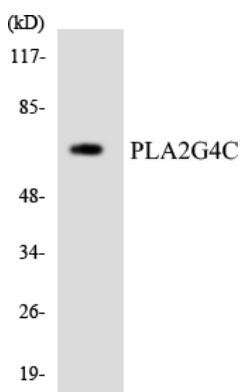
Forschungsbereich

-

Bilddaten



Western-Blot-Analyse von Lysaten aus Jurkat-Zellen unter Verwendung des PLA2G4C-Antikörpers. Die Spur rechts ist mit dem synthetisierten Peptid blockiert.



Western-Blot-Analyse der Lysate aus HeLa-Zellen unter Verwendung des PLA2G4C-Antikörpers.