

Produktname: CPA5 Kaninchen-Polyclonal-Antikörper**Katalog-Nr.: APRab09307**

Nur für Forschungszwecke.

Zusammenfassung

Beschreibung	polyklonaler Kaninchenantikörper
Host	Kaninchen
Anwendung	WB,ELISA
Reaktivität	Mensch, Maus
Konjugation	Unkonjugiert
Modifikation	Unverändert
Isotyp	IgG
Klonalität	Polyklonal
Form	Flüssig
Konzentration	1 mg/ml
Lagerung	Aliquotieren und bei -20°C lagern (12 Monate haltbar).Frost/Tau-Zyklen vermeiden.
Versand	Eisbeutel
Puffer	Flüssigkeit in PBS mit 50 % Glycerin, 0,5 % Schutzprotein und 0,02 % Konservierungsmittel vom neuen Typ N.
Aufreinigung	Affinitätsreinigung

Anwendung

Verdünnungsverhältnis	WB 1:500-1:2000,ELISA 1:10000-1:20000
Molekulargewicht	50kDa

Antigen-Informationen

Genname	CPA5
Alternative Namen	CPA5; Carboxypeptidase A5
Gen-ID	93979.0
SwissProt ID	Q8WXQ8
Immunogen	Das Antiserum wurde gegen ein synthetisches Peptid, abgeleitet von humanem CPA5, hergestellt. Aminosäurebereich: 91-140

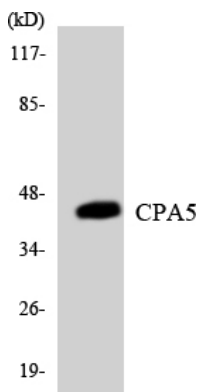
Hintergrund

Carboxypeptidasen erfüllen vielfältige Funktionen, von der Verdauung von Nahrungsmitteln bis zur selektiven Biosynthese neuroendokriner Peptide. Mitglieder der A/B-Subfamilie der Carboxypeptidasen, wie beispielsweise CPA5, besitzen eine etwa 90 Aminosäuren umfassende Pro-Region, die die Faltung der aktiven Carboxypeptidase-Domäne unterstützt. Die Abspaltung der Pro-Region aktiviert das Enzym (Wei et al., 2002 [PubMed 11836249]). [bereitgestellt von OMIM, März 2008] Katalytische Aktivität: Abspaltung einer C-terminalen Aminosäure, jedoch geringe oder keine Aktivität gegenüber -Asp, -Glu, -Arg, -Lys oder -Pro. Cofaktor: Bindet 1 Zinkion pro Untereinheit. Ähnlichkeit: Gehört zur Peptidase-M14-Familie. Gewebespezifität: Die Expression ist sehr gering oder nicht nachweisbar.

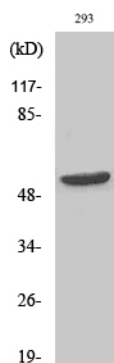
Forschungsbereich

-

Bilddaten



Western-Blot-Analyse der Lysate aus COLO205-Zellen unter Verwendung des CPA5-Antikörpers.



Western-Blot-Analyse verschiedener Zellen unter Verwendung des polyklonalen Antikörpers CPA5