

Produktname: COX6B2 Kaninchen-Polyclonal-Antikörper**Katalog-Nr.: APRab09278**

Nur für Forschungszwecke.

Zusammenfassung

Beschreibung	polyklonaler Kaninchenantikörper
Host	Kaninchen
Anwendung	IHC,ELISA
Reaktivität	Mensch, Ratte, Maus
Konjugation	Unkonjugiert
Modifikation	Unverändert
Isotyp	IgG
Klonalität	Polyklonal
Form	Flüssig
Konzentration	1 mg/ml
Lagerung	Aliquotieren und bei -20°C lagern (12 Monate haltbar).Frost/Tau-Zyklen vermeiden.
Versand	Eisbeutel
Puffer	Flüssigkeit in PBS mit 50 % Glycerin, 0,5 % Schutzprotein und 0,02 % Konservierungsmittel vom neuen Typ N.
Aufreinigung	Affinitätsreinigung

Anwendung

Verdünnungsverhältnis IHC 1:50-1:200,ELISA 1:5000-1:20000

tnis

Molekulargewicht

Antigen-Informationen

Genname	COX6B2
Alternative Namen	Cytochrome c oxidase subunit 6B2 (Cancer/testis antigen 59;CT59;Cytochrome c oxidase subunit VIb isoform 2;COX VIb-2;Cytochrome c oxidase subunit VIb, testis-specific isoform)
Gen-ID	125965.0
SwissProt ID	Q6YFQ2
Immunogen	Synthetisiertes Peptid, abgeleitet von humanem COX6B2, Aminosäurebereich: 40-120

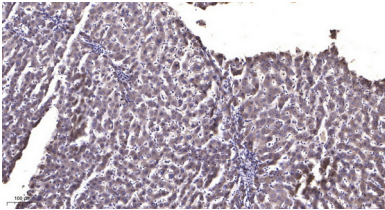
Hintergrund

Funktion: Verbindet die beiden COX-Monomere zur physiologischen dimeren Form. Ähnlichkeit: Gehört zur Cytochrom-c-Oxidase-Untereinheit-6B-Familie. Gewebespezifität: Hodenspezifisch. Schwache Expression in Thymus und Herz. Wird in Krebszelllinien exprimiert.

Forschungsbereich

-

Bilddaten



Immunohistochemische Analyse von in Paraffin eingebettetem menschlichem Leberkrebsgewebe. 1. Der Antikörper wurde 1:200 verdünnt (über Nacht bei 4 °C inkubiert). 2. Zur Antigenrückgewinnung wurde Tris-EDTA (pH 9,0) verwendet. 3. Der Sekundärantikörper wurde 1:200 verdünnt (45 Minuten bei Raumtemperatur inkubiert).