

Produktname: COX17 Kaninchen-Polyclonal-Antikörper**Katalog-Nr.: APRab09269**

Nur für Forschungszwecke.

Zusammenfassung

Beschreibung	polyklonaler Kaninchenantikörper
Host	Kaninchen
Anwendung	WB,IHC,ICC/IF,ELISA
Reaktivität	Mensch, Maus, Ratte
Konjugation	Unkonjugiert
Modifikation	Unverändert
Isotyp	IgG
Klonalität	Polyklonal
Form	Flüssig
Konzentration	1 mg/ml
Lagerung	Aliquotieren und bei -20°C lagern (12 Monate haltbar).Frost/Tau-Zyklen vermeiden.
Versand	Eisbeutel
Puffer	Flüssigkeit in PBS mit 50 % Glycerin, 0,5 % Schutzprotein und 0,02 % Konservierungsmittel vom neuen Typ N.
Aufreinigung	Affinitätsreinigung

Anwendung

Verdünnungsverhältnis	WB 1:500-1:2000,IHC 1:100-1:300,ICC/IF 1:200-1:1000,ELISA 1:5000-1:10000
Molekulargewicht	7kDa

Antigen-Informationen

Genname	COX17
Alternative Namen	COX17; Cytochrome c oxidase copper chaperone
Gen-ID	10063.0
SwissProt ID	Q14061
Immunogen	Das Antiserum wurde gegen ein synthetisches Peptid, abgeleitet von humanem COX17, hergestellt. Aminosäurebereich: 1-50

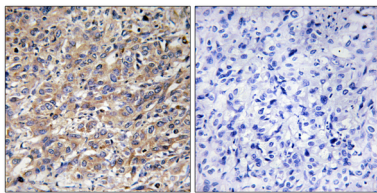
Hintergrund

Cytochrom-c-Oxidase (COX), das terminale Enzym der mitochondrialen Atmungskette, katalysiert den Elektronentransfer von reduziertem Cytochrom c auf Sauerstoff. Dieses Enzym ist ein heteromerer Komplex, bestehend aus drei katalytischen Untereinheiten, die von mitochondrialen Genen kodiert werden, und mehreren strukturellen Untereinheiten, die von Kerngenen kodiert werden. Die mitochondrial kodierten Untereinheiten sind am Elektronentransfer beteiligt, während die nukleär kodierten Untereinheiten möglicherweise die Regulation und den Zusammenbau des Komplexes regulieren. Das nukleäre Gen kodiert ein Protein, das keine strukturelle Untereinheit darstellt, aber möglicherweise an der Rekrutierung von Kupfer in die Mitochondrien zum Einbau in das COX-Apoenzym beteiligt ist. Dieses Protein weist eine 92%ige Aminosäuresequenzidentität mit den Maus- und Ratten-Cox17-Proteinen auf. Das Gen gilt nicht mehr als Kandidatengen für einen COX-Mangel. Auf Chromosom 13 wurde ein Pseudogen, COX17P, gefunden. [provisional: Kupfer-Chaperon für Cytochrom-c-Oxidase (COX)] Bindet zwei Kupferionen und transportiert sie zur Cu(A)-Bindungsstelle der COX. Ähnlichkeit: Gehört zur COX17-Familie. Gewebespezifität: Ubiquitär.

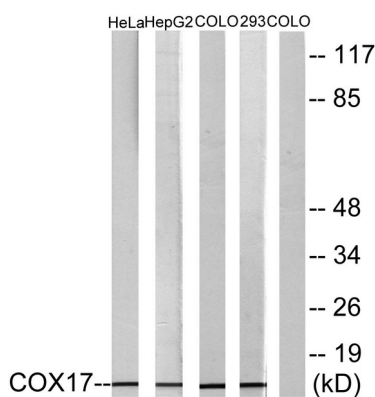
Forschungsbereich

Oxidative Phosphorylierung;

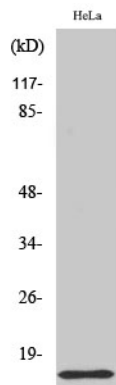
Bilddaten



Immunhistochemische Analyse von in Paraffin eingebettetem menschlichem Leberkarzinomgewebe unter Verwendung des COX17-Antikörpers. Das Bild rechts zeigt eine Blockierung mit dem synthetisierten Peptid.



Western-Blot-Analyse von Lysaten aus HeLa-, HepG2-, COLO- und 293-Zellen unter Verwendung des COX17-Antikörpers. Die Spur rechts ist mit dem synthetisierten Peptid blockiert.



Western-Blot-Analyse verschiedener Zellen unter Verwendung des polyklonalen COX17-Antikörpers