

---

**Produktname: Connexin-45 Kaninchen-Polyclonal-Antikörper****Katalog-Nr.: APRab09239**

Nur für Forschungszwecke.

**Zusammenfassung**

<b>Beschreibung</b>	polyklonaler Kaninchenantikörper
<b>Host</b>	Kaninchen
<b>Anwendung</b>	WB,IHC,ICC/IF,ELISA
<b>Reaktivität</b>	Mensch, Maus, Ratte
<b>Konjugation</b>	Unkonjugiert
<b>Modifikation</b>	Unverändert
<b>Isotyp</b>	IgG
<b>Klonalität</b>	Polyklonal
<b>Form</b>	Flüssig
<b>Konzentration</b>	1 mg/ml
<b>Lagerung</b>	Aliquotieren und bei -20°C lagern (12 Monate haltbar).Frost/Tau-Zyklen vermeiden.
<b>Versand</b>	Eisbeutel
<b>Puffer</b>	Flüssigkeit in PBS mit 50 % Glycerin, 0,5 % Schutzprotein und 0,02 % Konservierungsmittel vom neuen Typ N.
<b>Aufreinigung</b>	Affinitätsreinigung

**Anwendung**

<b>Verdünnungsverhältnis</b>	WB 1:500-1:2000,IHC 1:100-1:300,ICC/IF 1:50-1:200,ELISA 1:20000-1:40000
<b>Molekulargewicht</b>	45kDa

**Antigen-Informationen**

<b>Genname</b>	GJC1
<b>Alternative Namen</b>	GJC1; GJA7; Gap junction gamma-1 protein; Connexin-45; Cx45; Gap junction alpha-7 protein
<b>Gen-ID</b>	10052.0
<b>SwissProt ID</b>	P36383
<b>Immunogen</b>	Das Antiserum wurde gegen ein synthetisches Peptid hergestellt, das von humanem Connexin-45 abgeleitet ist. Aminosäurebereich: 312–361

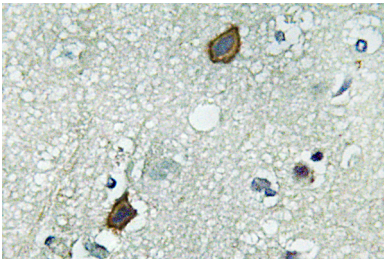
## Hintergrund

Dieses Gen gehört zur Connexin-Genfamilie. Das kodierte Protein ist Bestandteil von Gap Junctions, die aus Anordnungen interzellulärer Kanäle bestehen und den Diffusionsprozess niedermolekularer Substanzen zwischen den Zellen ermöglichen. Alternativ gespleißte Transkriptvarianten, die für dieselbe Isoform kodieren, wurden beschrieben. [bereitgestellt von RefSeq, Juli 2008] Funktion: Eine Gap Junction besteht aus einem Cluster dicht gepackter Paare von Transmembrankanälen, den Connexonen, durch die niedermolekulare Substanzen von einer Zelle zur Nachbarzelle diffundieren. Ähnlichkeit: Gehört zur Connexin-Familie, Gamma-Typ-Subfamilie. Untereinheit: Ein Connexon besteht aus einem Hexamer von Connexinen.

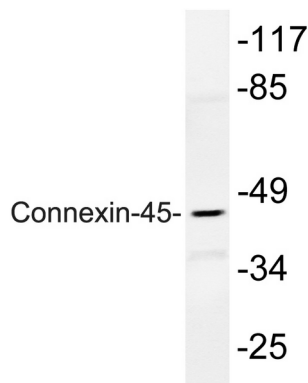
## Forschungsbereich

-

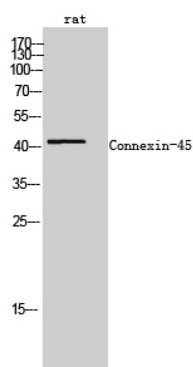
## Bilddaten



Immunohistochemische Analyse des Connexin-45-Antikörpers in Paraffin-eingebettetem menschlichem Hirngewebe.



Western-Blot-Analyse von Lysat aus Rattenherzen unter Verwendung eines Connexin-45-Antikörpers.



Western-Blot-Analyse von Rattenzellen unter Verwendung des polyklonalen Connexin-45-Antikörpers